

**OBSERVATORI  
METEOROLÒGIC**

**DE  
ARBÚCIES**

Coordenades UTM  
X=458565.7  
Y=4629695.7  
Fus=31



**TEMPERATURES  
°C**

MES DE  
**JUNY**

ANY  
**2021**



meteoguilleries.cat

info@meteoguilleries.cat

www.meteoguilleries.cat

Dia	00:00	04:00	08:00	12:00	16:00	20:00
-----	-------	-------	-------	-------	-------	-------

1	11.9º	14.9º	23.3º	22.8º	18.9º	15.8º
2	13.2º	15.6º	21.6º	19.2º	18.6º	15.9º
3	13.8º	15.6º	22.6º	24.1º	20.6º	15.2º
4	14.2º	16.8º	22.4º	24.4º	21.9º	16.2º
5	13.8º	16.1º	23.4º	23.1º	21.3º	16.7º
6	15.9º	16.3º	22.0º	21.8º	16.9º	14.3º
7	12.7º	15.5º	22.9º	23.0º	17.7º	14.7º
8	12.8º	16.3º	25.0º	26.8º	22.4º	16.5º
9	14.7º	18.2º	26.8º	24.9º	20.7º	16.6º
10	14.8º	18.6º	27.3º	28.5º	23.1º	17.8º

<b>Suma</b>	<b>137.9º</b>	<b>163.7º</b>	<b>237.3º</b>	<b>238.7º</b>	<b>202.0º</b>	<b>159.8º</b>
-------------	---------------	---------------	---------------	---------------	---------------	---------------

11	17.9º	20.4º	28.3º	26.1º	22.0º	18.4º
12	16.5º	20.5º	29.3º	30.3º	26.2º	19.3º
13	18.9º	22.1º	30.1º	32.2º	27.3º	20.7º
14	19.0º	22.2º	31.0º	32.7º	28.3º	21.7º
15	19.4º	22.0º	31.5º	32.7º	27.2º	20.2º
16	18.8º	22.2º	30.1º	30.2º	24.8º	19.0º
17	17.8º	18.9º	21.7º	24.4º	22.4º	17.5º
18	15.5º	19.4º	28.5º	28.4º	24.8º	19.6º
19	16.0º	19.1º	27.7º	27.9º	24.6º	20.2º
20	17.8º	20.2º	23.7º	27.2º	25.3º	17.1º

<b>Suma</b>	<b>177.6º</b>	<b>207.0º</b>	<b>281.9º</b>	<b>292.0º</b>	<b>252.8º</b>	<b>193.7º</b>
-------------	---------------	---------------	---------------	---------------	---------------	---------------

21	14.4º	19.2º	27.1º	28.6º	25.7º	17.7º
22	15.3º	18.2º	24.0º	24.7º	22.0º	16.8º
23	14.5º	18.8º	20.3º	23.4º	22.7º	15.3º
24	12.5º	16.2º	23.4º	23.4º	20.0º	15.6º
25	13.2º	16.6º	25.0º	26.2º	22.7º	16.7º
26	14.6º	18.2º	27.5º	31.2º	25.5º	18.5º
27	17.0º	19.6º	29.7º	31.2º	26.1º	17.0º
28	15.1º	17.9º	25.4º	28.3º	22.9º	18.8º
29	14.9º	18.2º	25.1º	26.8º	20.0º	18.4º
30	15.7º	18.6º	25.4º	27.5º	23.2º	18.7º

<b>Suma</b>	<b>147.2º</b>	<b>181.5º</b>	<b>252.9º</b>	<b>271.3º</b>	<b>230.7º</b>	<b>173.4º</b>
-------------	---------------	---------------	---------------	---------------	---------------	---------------

<b>Total</b>	<b>462.7º</b>	<b>552.2º</b>	<b>772.2º</b>	<b>802.0º</b>	<b>685.5º</b>	<b>526.9º</b>
<b>Mit</b>	<b>15.4º</b>	<b>18.4º</b>	<b>25.7º</b>	<b>26.7º</b>	<b>22.9º</b>	<b>17.6º</b>

Màxima	Hora	Mínima	Hora	Oscil·lació	Mitjana
--------	------	--------	------	-------------	---------

<b>25.1º</b>	11:50	<b>11.2º</b>	04:40	13.9º	17.9º
<b>24.1º</b>	09:50	<b>12.2º</b>	04:15	11.9º	17.4º
<b>25.0º</b>	12:55	<b>12.4º</b>	04:35	12.6º	18.7º
<b>25.6º</b>	15:50	<b>13.6º</b>	01:25	12.0º	19.3º
<b>24.8º</b>	10:25	<b>13.2º</b>	02:45	11.6º	19.0º
<b>24.3º</b>	14:10	<b>13.5º</b>	23:50	10.8º	17.9º
<b>24.7º</b>	14:15	<b>12.2º</b>	03:45	12.5º	17.8º
<b>27.4º</b>	13:20	<b>12.2º</b>	03:45	15.2º	20.0º
<b>28.6º</b>	13:10	<b>13.3º</b>	04:00	15.3º	20.3º
<b>30.2º</b>	12:10	<b>13.9º</b>	04:00	16.3º	21.7º

<b>259.8º</b>		<b>127.7º</b>		<b>132.1º</b>	<b>190.0º</b>
---------------	--	---------------	--	---------------	---------------

<b>29.2º</b>	10:45	<b>16.1º</b>	04:35	13.1º	22.2º
<b>31.3º</b>	13:05	<b>15.5º</b>	03:35	15.8º	23.7º
<b>33.2º</b>	15:05	<b>17.6º</b>	02:10	15.6º	25.2º
<b>33.1º</b>	14:50	<b>17.9º</b>	03:05	15.2º	25.8º
<b>34.1º</b>	13:30	<b>18.2º</b>	03:25	15.9º	25.5º
<b>31.8º</b>	12:25	<b>17.7º</b>	03:15	14.1º	24.2º
<b>26.0º</b>	13:55	<b>16.6º</b>	23:40	9.4º	20.5º
<b>29.8º</b>	11:50	<b>14.6º</b>	03:20	15.2º	22.7º
<b>30.1º</b>	11:35	<b>15.4º</b>	03:25	14.7º	22.6º
<b>28.2º</b>	12:30	<b>15.7º</b>	23:25	12.5º	21.9º

<b>306.8º</b>		<b>165.3º</b>		<b>141.5º</b>	<b>234.3º</b>
---------------	--	---------------	--	---------------	---------------

<b>29.4º</b>	12:50	<b>12.7º</b>	04:15	16.7º	22.1º
<b>26.2º</b>	14:10	<b>14.7º</b>	02:20	11.5º	20.2º
<b>25.1º</b>	16:20	<b>13.5º</b>	02:30	11.6º	19.2º
<b>25.2º</b>	12:00	<b>11.5º</b>	04:35	13.7º	18.5º
<b>26.9º</b>	11:00	<b>12.4º</b>	04:10	14.5º	20.1º
<b>32.4º</b>	13:20	<b>14.3º</b>	02:30	18.1º	22.6º
<b>31.9º</b>	14:55	<b>14.9º</b>	23:55	17.0º	23.4º
<b>29.7º</b>	14:00	<b>14.5º</b>	00:15	15.2º	21.4º
<b>28.3º</b>	14:40	<b>14.1º</b>	04:25	14.2º	20.6º
<b>29.1º</b>	12:25	<b>14.9º</b>	04:05	14.2º	21.5º

<b>284.2º</b>		<b>137.5º</b>		<b>146.7º</b>	<b>209.6º</b>
---------------	--	---------------	--	---------------	---------------

<b>850.8º</b>		<b>430.5º</b>		<b>420.3º</b>	<b>633.9º</b>
<b>28.4º</b>		<b>14.4º</b>		<b>14.0º</b>	<b>21.1º</b>

**OBSERVATORI  
METEOROLÒGIC**

**DE  
ARBÚCIES**

Coordenades UTM  
X=458565.7  
Y=4629695.7  
Fus=31



**TEMPERATURES  
°C**

MES DE  
**JUNY**

ANY  
**2021**



meteoguilleries.cat

info@meteoguilleries.cat

www.meteoguilleries.cat

Dia	0:00	1:00	2:00	3:00	4:00	5:00	6:00	7:00	8:00	9:00	10:00	11:00	12:00	13:00	14:00	15:00	16:00	17:00	18:00	19:00	20:00	21:00	22:00	23:00	Mit
1	12.2º	11.9º	11.9º	11.7º	11.4º	12.7º	17.0º	18.4º	21.1º	22.9º	24.4º	24.8º	23.5º	22.7º	23.0º	22.0º	21.0º	19.5º	17.7º	17.3º	17.1º	16.3º	15.0º	14.7º	17.9º
2	14.1º	13.3º	12.8º	12.6º	12.4º	13.2º	16.4º	20.2º	21.9º	23.5º	21.5º	19.6º	19.8º	18.4º	19.1º	19.7º	20.0º	19.5º	18.3º	16.7º	16.1º	16.0º	15.9º	15.7º	17.4º
3	14.7º	14.0º	13.5º	12.8º	12.6º	13.4º	16.9º	19.4º	21.4º	22.3º	22.9º	24.1º	24.7º	24.5º	23.9º	23.3º	22.6º	21.4º	19.7º	18.5º	16.9º	15.3º	14.6º	14.2º	18.6º
4	14.1º	13.9º	14.5º	14.5º	14.4º	14.8º	17.4º	20.5º	21.9º	22.4º	22.2º	23.0º	23.6º	24.4º	24.6º	25.1º	24.4º	23.1º	21.1º	18.8º	17.1º	17.0º	15.7º	15.0º	19.3º
5	14.5º	13.8º	13.4º	13.4º	13.6º	14.2º	17.1º	19.5º	21.5º	23.7º	24.2º	24.1º	23.6º	22.8º	22.9º	23.0º	22.9º	22.3º	21.0º	19.0º	17.3º	16.4º	16.5º	16.4º	19.0º
6	16.1º	16.2º	15.9º	15.3º	14.1º	15.1º	16.9º	19.0º	20.9º	22.5º	22.4º	22.2º	22.1º	23.0º	22.7º	19.6º	17.8º	17.3º	16.6º	15.9º	14.9º	14.6º	14.1º	13.7º	17.9º
7	13.1º	12.8º	12.6º	12.4º	12.4º	13.5º	16.3º	19.9º	21.7º	22.5º	23.7º	23.8º	24.0º	24.0º	23.7º	20.4º	17.9º	18.6º	17.8º	16.6º	15.8º	15.1º	14.3º	13.8º	17.8º
8	13.4º	12.8º	12.8º	12.4º	12.6º	13.8º	17.3º	21.5º	23.9º	24.9º	25.5º	25.9º	26.7º	27.2º	26.9º	26.3º	25.6º	23.5º	21.6º	18.7º	17.0º	16.2º	16.5º	16.3º	20.0º
9	15.6º	15.4º	14.3º	13.6º	14.2º	15.8º	19.3º	23.5º	25.3º	26.5º	27.6º	27.7º	27.6º	27.5º	23.4º	21.3º	20.7º	20.5º	20.0º	21.6º	18.8º	16.5º	15.7º	15.5º	20.3º
10	15.3º	15.0º	14.8º	14.3º	14.5º	16.2º	20.5º	23.0º	25.8º	27.0º	27.9º	28.7º	29.4º	28.0º	28.6º	27.9º	27.6º	24.6º	21.1º	19.2º	18.1º	18.1º	17.7º	17.6º	21.7º
11	17.8º	18.6º	17.6º	17.7º	16.5º	18.7º	21.0º	25.2º	27.5º	28.5º	28.6º	28.6º	28.3º	27.6º	25.5º	22.9º	21.0º	24.1º	22.6º	20.1º	19.8º	18.4º	18.1º	17.3º	22.2º
12	16.9º	16.5º	16.6º	15.9º	16.4º	18.0º	21.5º	26.0º	28.4º	29.2º	30.2º	29.3º	30.3º	30.8º	30.5º	29.7º	29.2º	28.1º	25.7º	21.9º	20.3º	19.5º	18.4º	19.1º	23.7º
13	18.4º	19.4º	18.5º	19.3º	19.9º	19.9º	22.4º	26.5º	28.5º	29.4º	30.7º	31.9º	32.2º	31.8º	32.4º	32.4º	30.7º	29.2º	26.0º	23.1º	21.3º	20.8º	20.0º	20.5º	25.2º
14	19.9º	19.5º	18.5º	18.3º	18.7º	20.0º	23.9º	26.2º	28.9º	30.6º	31.9º	32.5º	32.5º	32.8º	32.8º	32.6º	32.1º	30.7º	26.7º	23.5º	22.0º	22.0º	21.6º	21.1º	25.8º
15	20.0º	19.6º	19.3º	18.6º	18.8º	19.8º	23.1º	26.5º	29.8º	31.4º	32.3º	32.4º	32.8º	33.5º	33.0º	31.5º	29.8º	28.9º	26.9º	23.4º	21.7º	20.6º	19.7º	18.8º	25.5º
16	19.7º	19.2º	18.1º	18.1º	18.7º	21.4º	22.6º	26.1º	28.3º	30.1º	31.0º	31.1º	31.6º	31.1º	29.7º	28.3º	26.7º	25.8º	24.7º	21.9º	19.6º	19.0º	18.7º	18.9º	24.2º
17	18.6º	17.9º	17.6º	17.3º	17.8º	18.4º	19.0º	20.5º	21.5º	21.0º	21.6º	22.7º	23.7º	24.7º	24.7º	24.3º	24.0º	23.4º	22.1º	20.3º	18.2º	18.0º	17.2º	16.8º	20.5º
18	16.3º	15.8º	15.1º	14.9º	14.9º	16.8º	21.4º	24.4º	27.1º	28.5º	28.9º	29.4º	29.4º	28.8º	28.2º	27.2º	26.3º	25.8º	24.8º	22.2º	21.5º	20.6º	18.7º	17.4º	22.7º
19	16.5º	16.0º	15.8º	15.7º	15.9º	16.9º	21.0º	22.8º	25.1º	27.5º	28.8º	29.5º	29.0º	27.3º	27.6º	27.5º	26.8º	25.5º	23.8º	22.4º	21.4º	20.6º	19.7º	18.9º	22.6º
20	18.5º	17.8º	17.5º	17.2º	17.1º	19.5º	21.3º	22.8º	23.6º	22.3º	22.7º	26.2º	27.3º	27.3º	27.1º	27.3º	27.6º	27.0º	25.1º	21.5º	18.7º	17.5º	16.4º	15.9º	21.9º
21	15.4º	14.9º	14.0º	13.2º	12.8º	17.3º	22.7º	24.1º	25.2º	26.8º	27.7º	28.7º	28.8º	28.8º	28.2º	28.5º	27.9º	26.9º	25.2º	23.0º	19.7º	18.2º	17.1º	15.9º	22.1º
22	15.5º	15.4º	15.1º	15.3º	15.2º	16.0º	19.1º	22.5º	22.9º	24.4º	24.2º	24.3º	24.0º	24.3º	25.7º	25.0º	24.1º	22.8º	21.4º	19.7º	18.0º	16.6º	16.8º	15.6º	20.2º
23	15.0º	14.3º	13.9º	14.8º	16.2º	18.1º	19.4º	21.6º	20.0º	20.6º	20.4º	20.0º	22.7º	23.1º	23.8º	23.9º	24.7º	24.2º	22.3º	19.6º	16.8º	15.8º	14.7º	13.8º	19.2º
24	13.1º	12.8º	12.3º	11.9º	11.6º	13.6º	18.4º	21.2º	22.4º	23.3º	23.9º	24.0º	24.2º	23.9º	23.7º	21.9º	20.9º	20.3º	19.8º	19.1º	17.8º	16.1º	14.7º	14.0º	18.5º
25	13.6º	13.3º	12.9º	12.9º	12.5º	14.3º	18.2º	21.3º	23.1º	24.5º	26.1º	26.2º	26.3º	26.0º	26.4º	26.3º	24.8º	23.4º	22.0º	20.4º	18.2º	17.0º	16.2º	15.6º	20.1º
26	14.9º	14.6º	14.5º	14.6º	14.5º	15.7º	19.4º	23.1º	25.2º	26.7º	28.3º	29.9º	31.5º	31.9º	31.2º	30.3º	28.4º	26.5º	24.9º	22.1º	19.7º	19.0º	18.1º	17.2º	22.6º
27	16.3º	16.2º	18.0º	17.6º	16.9º	17.6º	21.1º	22.8º	27.8º	29.8º	31.0º	30.3º	31.1º	31.4º	31.4º	31.2º	30.4º	27.7º	24.9º	21.3º	18.6º	17.3º	16.4º	15.6º	23.4º
28	14.7º	15.2º	15.3º	15.2º	15.1º	16.1º	18.5º	21.9º	23.3º	24.9º	26.0º	27.4º	28.5º	28.8º	28.8º	27.0º	25.2º	23.5º	21.7º	21.1º	20.9º	20.4º	17.8º	16.2º	21.4º
29	15.3º	14.9º	14.7º	14.6º	14.3º	15.9º	19.6º	23.0º	25.0º	24.9º	24.6º	26.0º	26.8º	27.0º	27.7º	25.6º	21.4º	19.8º	19.5º	19.2º	19.1º	18.8º	18.5º	17.3º	20.6º
30	15.9º	15.6º	16.0º	15.3º	15.1º	16.6º	20.2º	22.6º	23.4º	24.8º	26.2º	27.3º	28.1º	27.9º	27.2º	26.6º	26.0º	23.7º	21.8º	21.1º	20.5º	18.9º	18.1º	17.1º	21.5º

<b>Total</b>	475.2º	466.5º	457.7º	451.3º	450.8º	493.2º	588.8º	676.1º	732.3º	767.4º	787.4º	801.5º	814.0º	811.0º	804.2º	778.7º	748.2º	717.7º	666.8º	609.3º	562.8º	536.3º	512.9º	495.7º	633.6º
--------------	--------	--------	--------	--------	--------	--------	--------	--------	--------	--------	--------	--------	--------	--------	--------	--------	--------	--------	--------	--------	--------	--------	--------	--------	--------

<b>Mit</b>	15.8º	15.5º	15.3º	15.0º	15.0º	16.4º	19.6º	22.5º	24.4º	25.6º	26.2º	26.7º	27.1º	27.0º	26.8º	26.0º	24.9º	23.9º	22.2º	20.3º	18.8º	17.9º	17.1º	16.5º	21.1º
------------	-------	-------	-------	-------	-------	-------	-------	-------	-------	-------	-------	-------	-------	-------	-------	-------	-------	-------	-------	-------	-------	-------	-------	-------	-------

<b>Màx.</b>	20.0º	19.6º	19.3º	19.3º	19.9º	21.4º	23.9º	26.5º	29.8º	31.4º	32.3º	32.5º	32.8º	33.5º	33.0º	32.6º	32.1º	30.7º	26.9º	23.5º	22.0º	22.0º	21.6º	21.1º	25.8º
-------------	-------	-------	-------	-------	-------	-------	-------	-------	-------	-------	-------	-------	-------	-------	-------	-------	-------	-------	-------	-------	-------	-------	-------	-------	-------

<b>Dia</b>	15	15	15	13	13	16	14	13	15	15	15	14	15	15	15	14	14	14	15	14	14	14	14	14	14
------------	----	----	----	----	----	----	----	----	----	----	----	----	----	----	----	----	----	----	----	----	----	----	----	----	----

<b>Mín.</b>	12.2º	11.9º	11.9º	11.7º	11.4º	12.7º	16.3º	18.4º	20.0º	20.6º	20.4º	19.6º	19.8º	18.4º	19.1º	19.6º	17.8º	17.3º	16.6º	15.9º	14.9º	14.6º	14.1º	13.7º	17.4º
-------------	-------	-------	-------	-------	-------	-------	-------	-------	-------	-------	-------	-------	-------	-------	-------	-------	-------	-------	-------	-------	-------	-------	-------	-------	-------

<b>Dia</b>	1	1	1	1	1	1	7	1	23	23	23	2	2	2	2	6	6	6	6	6	6	6	6	6	2
------------	---	---	---	---	---	---	---	---	----	----	----	---	---	---	---	---	---	---	---	---	---	---	---	---	---

**OBSERVATORI  
METEOROLÒGIC**

**DE  
ARBÚCIES**

Coordenades UTM  
X=458565.7  
Y=4629695.7  
Fus=31



**PRESSIÓ  
HPA.  
HUMITAT  
%**

MES DE  
**JUNY**

ANY  
**2021**



meteoguilleries.cat

info@meteoguilleries.cat

www.meteoguilleries.cat

Dia	00:00	04:00	08:00	12:00	16:00	20:00	Mitjana
<b>PRESSIÓ</b>							
1	1016.1	1014.8	1013.8	1013.3	1013.5	1015.2	<b>1014.4</b>
2	1015.2	1015.9	1016.5	1017.9	1018.6	1020.8	<b>1017.5</b>
3	1021.1	1021.4	1021.8	1021.3	1021.2	1022.7	<b>1021.6</b>
4	1023.1	1023.1	1023.2	1022.3	1021.9	1024.1	<b>1023.0</b>
5	1024.1	1024.3	1023.4	1022.4	1021.3	1022.5	<b>1023.0</b>
6	1021.2	1021.1	1020.9	1020.3	1020.9	1022.1	<b>1021.1</b>
7	1021.5	1021.4	1021.4	1020.8	1021.7	1022.8	<b>1021.6</b>
8	1022.1	1022.2	1021.6	1020.1	1020.2	1021.9	<b>1021.3</b>
9	1021.8	1021.2	1021.2	1021.0	1021.2	1022.0	<b>1021.4</b>
10	1021.2	1020.8	1020.4	1018.9	1018.9	1020.0	<b>1020.0</b>
<b>Suma</b>	<b>10207.3</b>	<b>10206.0</b>	<b>10204.0</b>	<b>10198.1</b>	<b>10199.3</b>	<b>10214.0</b>	<b>10204.8</b>
11	1019.1	1019.1	1019.0	1019.0	1019.5	1020.5	<b>1019.4</b>
12	1020.9	1021.2	1021.2	1021.1	1021.4	1022.7	<b>1021.4</b>
13	1022.7	1022.5	1021.6	1020.1	1019.9	1020.1	<b>1021.2</b>
14	1020.0	1020.0	1019.6	1018.1	1017.8	1019.1	<b>1019.1</b>
15	1019.3	1019.2	1018.8	1017.5	1017.8	1018.1	<b>1018.4</b>
16	1016.9	1016.1	1015.4	1015.0	1014.3	1015.6	<b>1015.5</b>
17	1014.9	1014.0	1014.4	1012.2	1012.2	1013.8	<b>1013.6</b>
18	1014.1	1015.1	1015.3	1015.8	1016.4	1018.1	<b>1015.8</b>
19	1016.9	1016.4	1015.5	1015.3	1015.9	1016.0	<b>1016.0</b>
20	1012.9	1011.5	1011.0	1009.0	1008.3	1010.3	<b>1010.5</b>
<b>Suma</b>	<b>10177.7</b>	<b>10175.0</b>	<b>10171.8</b>	<b>10163.2</b>	<b>10163.4</b>	<b>10174.4</b>	<b>10170.9</b>
21	1010.4	1010.1	1010.1	1009.2	1009.5	1011.2	<b>1010.1</b>
22	1012.5	1013.9	1014.2	1014.3	1015.5	1017.9	<b>1014.7</b>
23	1017.6	1017.2	1018.2	1017.7	1017.8	1020.5	<b>1018.2</b>
24	1020.6	1021.0	1021.8	1022.0	1022.4	1023.9	<b>1021.9</b>
25	1023.3	1022.1	1020.7	1019.0	1018.8	1020.3	<b>1020.7</b>
26	1019.9	1019.0	1017.4	1015.1	1014.9	1016.1	<b>1017.1</b>
27	1015.5	1015.0	1014.1	1013.8	1013.7	1015.3	<b>1014.6</b>
28	1015.1	1015.3	1015.1	1014.1	1015.5	1017.6	<b>1015.5</b>
29	1018.0	1017.9	1017.1	1016.5	1018.4	1020.0	<b>1018.0</b>
30	1019.5	1019.1	1018.3	1017.1	1018.3	1020.2	<b>1018.7</b>
<b>Suma</b>	<b>10172.3</b>	<b>10170.6</b>	<b>10167.0</b>	<b>10158.8</b>	<b>10164.8</b>	<b>10183.1</b>	<b>10169.4</b>
<b>Total</b>	<b>30557.3</b>	<b>30551.5</b>	<b>30542.8</b>	<b>30520.1</b>	<b>30527.5</b>	<b>30571.5</b>	<b>30545.1</b>
<b>Mit</b>	<b>1018.6</b>	<b>1018.4</b>	<b>1018.1</b>	<b>1017.3</b>	<b>1017.6</b>	<b>1019.1</b>	<b>1018.2</b>

Dia	00:00	04:00	08:00	12:00	16:00	20:00	Mitjana
<b>HUMITAT</b>							
1	90.0	82.7	53.2	55.8	78.6	93.9	<b>75.7</b>
2	94.4	86.9	67.8	86.7	84.3	92.5	<b>85.4</b>
3	93.2	85.6	59.5	55.6	70.0	89.7	<b>75.6</b>
4	91.9	81.5	55.0	44.7	58.2	84.7	<b>69.3</b>
5	91.5	83.7	48.5	52.0	57.4	73.7	<b>67.8</b>
6	73.5	74.3	53.7	60.2	92.1	94.6	<b>74.7</b>
7	95.0	87.2	50.5	54.5	92.3	93.1	<b>78.8</b>
8	93.2	84.0	39.8	35.4	59.0	79.3	<b>65.1</b>
9	79.7	70.2	38.0	52.9	78.0	77.7	<b>66.1</b>
10	81.8	71.0	35.3	31.6	52.3	73.8	<b>57.6</b>
<b>Suma</b>	<b>884.4</b>	<b>807.0</b>	<b>501.2</b>	<b>529.4</b>	<b>722.3</b>	<b>852.8</b>	<b>716.2</b>
11	70.7	63.4	33.6	44.4	60.0	69.7	<b>56.9</b>
12	72.8	63.3	33.1	32.0	45.3	70.4	<b>52.8</b>
13	63.7	60.0	34.9	30.8	49.0	71.0	<b>51.6</b>
14	73.7	61.3	34.9	28.7	40.4	62.5	<b>50.3</b>
15	67.8	57.8	24.7	25.7	43.0	69.2	<b>48.0</b>
16	70.6	62.5	33.6	35.3	58.7	70.9	<b>55.3</b>
17	66.5	71.1	80.6	69.1	69.3	83.8	<b>73.4</b>
18	90.3	75.1	37.7	44.2	53.5	82.4	<b>63.9</b>
19	80.4	70.2	43.2	51.5	58.4	79.2	<b>63.8</b>
20	82.3	70.3	47.3	35.2	38.5	74.3	<b>58.0</b>
<b>Suma</b>	<b>739.0</b>	<b>655.0</b>	<b>403.6</b>	<b>396.8</b>	<b>516.1</b>	<b>733.4</b>	<b>574.0</b>
21	81.3	58.0	27.3	28.7	39.0	71.8	<b>51.0</b>
22	71.3	65.5	45.0	39.2	57.9	80.0	<b>59.8</b>
23	78.1	64.5	55.1	42.7	45.4	74.5	<b>60.1</b>
24	81.9	67.2	42.2	53.1	70.8	86.0	<b>66.9</b>
25	90.4	75.0	44.9	49.0	63.5	86.6	<b>68.2</b>
26	92.0	78.2	38.5	31.5	43.9	65.8	<b>58.3</b>
27	65.2	63.6	22.6	16.7	31.8	56.6	<b>42.7</b>
28	63.4	55.2	44.8	44.0	68.0	76.4	<b>58.6</b>
29	87.7	73.3	45.7	39.7	70.8	75.2	<b>65.4</b>
30	84.4	74.0	45.8	44.2	62.2	80.8	<b>65.2</b>
<b>Suma</b>	<b>795.5</b>	<b>674.6</b>	<b>411.9</b>	<b>388.8</b>	<b>553.2</b>	<b>753.8</b>	<b>596.3</b>
<b>Total</b>	<b>2418.9</b>	<b>2136.6</b>	<b>1316.7</b>	<b>1315.0</b>	<b>1791.7</b>	<b>2340.0</b>	<b>1886.5</b>
<b>Mit</b>	<b>80.6</b>	<b>71.2</b>	<b>43.9</b>	<b>43.8</b>	<b>59.7</b>	<b>78.0</b>	<b>62.9</b>

**OBSERVATORI  
METEOROLÒGIC**

**DE**

**ARBÚCIES**

Coordenades UTM

X=458565.7

Y=4629695.7

Fus=31



**PRESSIÓ  
HPA.**

**MES DE  
JUNY**

**ANY  
2021**



meteoguilleries.cat

info@meteoguilleries.cat

www.meteoguilleries.cat

Dia	0:00	1:00	2:00	3:00	4:00	5:00	6:00	7:00	8:00	9:00	10:00	11:00	12:00	13:00	14:00	15:00	16:00	17:00	18:00	19:00	20:00	21:00	22:00	23:00	Mit
1	1016.5	1016.4	1016.1	1015.3	1015.3	1015.1	1014.6	1014.2	1014.3	1014.2	1013.6	1013.2	1013.2	1013.5	1013.3	1013.2	1013.1	1013.5	1013.4	1014.0	1014.9	1015.1	1015.3	1015.5	1014.4
2	1015.2	1015.2	1015.1	1015.3	1015.4	1016.0	1015.9	1016.1	1016.2	1016.0	1016.8	1017.3	1017.5	1018.1	1018.0	1018.1	1018.2	1018.2	1019.0	1019.1	1020.0	1021.0	1021.0	1021.0	1017.5
3	1021.1	1021.0	1021.0	1021.2	1021.3	1021.3	1021.3	1021.7	1021.9	1021.8	1021.9	1021.3	1021.2	1021.4	1021.3	1021.2	1021.2	1021.1	1021.1	1021.4	1022.2	1022.5	1023.1	1023.1	1021.6
4	1023.3	1023.3	1023.0	1023.0	1022.9	1023.1	1023.0	1023.4	1023.2	1023.3	1023.2	1023.3	1023.1	1022.5	1022.1	1021.4	1021.3	1021.5	1022.1	1022.8	1023.8	1024.2	1024.3	1024.4	1023.0
5	1024.2	1024.1	1024.1	1024.2	1024.2	1024.8	1024.3	1024.0	1023.9	1023.3	1023.2	1023.1	1023.1	1022.4	1022.2	1021.8	1021.2	1021.2	1021.3	1021.5	1022.3	1022.7	1022.8	1022.2	1023.0
6	1022.0	1021.4	1020.9	1020.5	1020.9	1021.2	1021.2	1021.2	1021.1	1020.9	1020.8	1020.7	1020.3	1020.0	1020.1	1020.7	1020.9	1020.7	1020.9	1021.1	1021.9	1022.3	1022.2	1022.1	1021.1
7	1022.2	1021.8	1021.2	1021.0	1021.2	1021.3	1021.2	1021.8	1021.9	1021.4	1021.1	1021.0	1021.0	1020.8	1020.2	1021.2	1021.6	1021.1	1021.9	1022.2	1022.5	1022.8	1022.9	1022.9	1021.6
8	1022.2	1022.2	1022.0	1022.1	1022.3	1022.2	1022.2	1022.2	1022.0	1021.7	1021.6	1021.1	1020.8	1020.1	1020.0	1019.6	1019.8	1020.1	1020.2	1020.7	1021.4	1022.0	1022.1	1022.1	1021.3
9	1022.0	1021.9	1022.0	1021.3	1021.3	1021.2	1021.2	1021.3	1021.3	1021.2	1021.2	1021.1	1021.0	1020.6	1021.1	1021.3	1021.1	1021.1	1021.4	1021.2	1021.8	1022.0	1022.2	1022.2	1021.4
10	1021.6	1021.1	1021.0	1021.0	1020.7	1020.8	1020.7	1020.9	1021.0	1020.7	1020.0	1020.0	1019.3	1019.0	1018.9	1018.6	1018.3	1019.0	1019.1	1019.2	1019.8	1020.1	1020.0	1019.9	1020.0
11	1019.5	1019.2	1019.0	1018.9	1019.1	1019.2	1019.2	1019.2	1019.0	1019.0	1019.0	1018.8	1018.3	1018.8	1019.2	1019.9	1019.9	1019.0	1019.1	1019.8	1020.2	1020.3	1021.0	1020.4	1019.4
12	1020.8	1020.9	1020.9	1021.1	1021.2	1021.2	1021.2	1021.3	1021.3	1021.2	1021.2	1021.3	1021.2	1021.2	1021.2	1021.0	1021.0	1021.1	1021.7	1022.0	1022.1	1022.7	1023.0	1023.1	1021.4
13	1023.2	1023.1	1022.3	1022.2	1022.8	1022.7	1022.3	1022.2	1022.2	1022.1	1021.2	1021.2	1021.0	1020.1	1020.1	1019.3	1020.0	1019.6	1019.8	1020.0	1020.1	1020.2	1020.2	1020.2	1021.2
14	1020.1	1020.1	1019.9	1020.0	1020.0	1020.1	1020.0	1020.0	1020.0	1019.8	1019.5	1019.2	1019.0	1018.3	1017.9	1017.3	1017.3	1017.8	1018.1	1018.2	1018.8	1019.2	1019.2	1019.2	1019.1
15	1019.6	1019.4	1019.1	1019.0	1019.0	1019.2	1019.3	1019.2	1019.2	1019.2	1018.8	1018.2	1018.0	1017.5	1017.2	1017.3	1018.0	1017.7	1017.3	1018.1	1018.2	1018.3	1018.1	1018.1	1018.4
16	1017.6	1017.1	1016.9	1016.2	1016.2	1016.1	1016.1	1016.0	1015.8	1015.3	1015.2	1015.2	1015.0	1015.0	1015.0	1015.0	1014.8	1014.0	1014.1	1014.3	1014.8	1016.0	1016.1	1015.6	1015.5
17	1015.3	1015.6	1014.5	1014.1	1013.5	1013.8	1014.1	1014.6	1014.8	1014.8	1014.0	1013.8	1012.8	1012.1	1012.2	1011.7	1011.5	1012.2	1012.7	1012.5	1013.2	1014.0	1014.0	1014.2	1013.6
18	1014.2	1014.0	1014.0	1014.1	1014.9	1015.1	1015.1	1015.2	1015.1	1015.2	1015.7	1015.4	1015.2	1015.6	1016.1	1016.2	1016.2	1016.0	1016.2	1017.1	1018.7	1018.5	1017.8	1017.4	1015.8
19	1017.2	1017.1	1016.6	1016.7	1016.4	1016.7	1015.8	1016.6	1016.3	1015.4	1015.2	1015.2	1015.2	1015.7	1015.3	1015.1	1015.6	1015.8	1016.2	1016.1	1016.2	1016.3	1016.3	1015.1	1016.0
20	1014.0	1013.0	1012.4	1012.2	1012.0	1011.6	1011.3	1011.0	1011.1	1011.9	1010.8	1010.0	1009.6	1009.3	1008.8	1008.4	1008.1	1008.2	1008.2	1008.8	1009.7	1010.3	1010.6	1010.8	1010.5
21	1010.9	1010.3	1010.2	1010.2	1010.2	1010.1	1010.2	1010.2	1010.2	1010.2	1010.1	1010.0	1009.7	1009.2	1009.1	1009.0	1009.0	1009.2	1009.7	1010.1	1010.7	1011.2	1011.2	1011.9	1010.1
22	1012.2	1012.2	1012.7	1013.0	1013.3	1014.0	1014.1	1014.2	1014.3	1014.2	1014.3	1014.2	1014.3	1014.3	1014.4	1014.2	1014.5	1015.0	1015.7	1016.8	1017.3	1018.1	1018.2	1018.2	1014.7
23	1018.1	1017.8	1017.2	1017.2	1017.3	1017.2	1017.2	1017.2	1017.8	1018.2	1018.2	1018.7	1018.4	1017.9	1017.3	1017.2	1017.2	1017.3	1018.0	1018.8	1019.7	1020.4	1021.0	1021.0	1018.2
24	1021.0	1020.8	1020.5	1020.3	1020.8	1021.0	1021.2	1021.2	1021.2	1021.8	1022.0	1022.0	1022.0	1022.0	1021.9	1022.1	1022.2	1022.3	1022.3	1022.8	1023.3	1024.0	1024.2	1024.1	1021.9
25	1024.1	1023.8	1023.0	1022.3	1022.2	1022.2	1022.1	1022.0	1021.3	1021.1	1020.3	1020.1	1019.9	1019.3	1018.7	1018.2	1018.2	1018.8	1019.1	1019.2	1020.0	1020.3	1020.6	1020.2	1020.7
26	1020.2	1020.1	1019.8	1019.3	1019.3	1019.1	1019.0	1018.7	1018.1	1017.9	1017.1	1016.6	1015.6	1015.0	1015.1	1014.8	1015.0	1014.8	1014.8	1015.2	1016.1	1016.2	1016.2	1016.1	1017.1
27	1016.2	1015.8	1015.3	1014.9	1015.0	1015.1	1014.8	1014.9	1014.1	1014.0	1014.1	1014.2	1014.2	1014.0	1013.8	1013.3	1013.2	1013.3	1013.9	1014.3	1015.2	1015.4	1015.2	1015.5	1014.6
28	1015.3	1015.2	1014.9	1015.0	1015.0	1015.4	1015.3	1015.3	1015.3	1015.2	1015.1	1014.8	1014.2	1014.1	1014.0	1014.1	1014.3	1015.5	1016.2	1016.2	1017.0	1017.5	1018.1	1018.0	1015.5
29	1018.2	1018.1	1018.0	1017.7	1017.7	1018.2	1018.0	1017.7	1017.2	1017.2	1017.1	1017.0	1016.8	1016.6	1016.2	1016.4	1017.8	1018.1	1018.8	1019.1	1019.8	1020.1	1020.2	1020.2	1018.0
30	1019.9	1019.7	1019.2	1019.1	1019.3	1019.2	1019.0	1019.0	1019.0	1018.3	1018.2	1017.8	1017.3	1017.1	1017.0	1017.0	1017.2	1017.9	1018.8	1019.3	1020.0	1020.3	1020.3	1020.3	1018.7

<b>Total</b>	30567.3	30561.3	30552.7	30547.9	30550.2	30553.6	30550.4	30551.9	30549.8	30546.1	30540.0	30535.4	30527.7	30521.2	30517.4	30514.3	30517.3	30520.7	30530.8	30541.3	30561.1	30573.5	30576.9	30574.7	30545.1
--------------	---------	---------	---------	---------	---------	---------	---------	---------	---------	---------	---------	---------	---------	---------	---------	---------	---------	---------	---------	---------	---------	---------	---------	---------	---------

<b>Mit</b>	1018.9	1018.7	1018.4	1018.3	1018.3	1018.5	1018.3	1018.4	1018.3	1018.2	1018.0	1017.8	1017.6	1017.4	1017.2	1017.1	1017.2	1017.4	1017.7	1018.0	1018.7	1019.1	1019.2	1019.2	1018.2
------------	--------	--------	--------	--------	--------	--------	--------	--------	--------	--------	--------	--------	--------	--------	--------	--------	--------	--------	--------	--------	--------	--------	--------	--------	--------

<b>Màx.</b>	1024.2	1024.1	1024.1	1024.2	1024.2	1024.8	1024.3	1024.0	1023.9	1023.3	1023.2	1023.3	1023.1	1022.5	1022.2	1022.1	1022.2	1022.3	1022.3	1022.8	1023.8	1024.2	1024.3	1024.4	1023.0
-------------	--------	--------	--------	--------	--------	--------	--------	--------	--------	--------	--------	--------	--------	--------	--------	--------	--------	--------	--------	--------	--------	--------	--------	--------	--------

<b>Dia</b>	5	5	5	5	5	5	5	5	5	4	4	4	4	4	4	5	24	24	24	24	24	4	4	4	4	5
------------	---	---	---	---	---	---	---	---	---	---	---	---	---	---	---	---	----	----	----	----	----	---	---	---	---	---

<b>Mín.</b>	1010.9	1010.3	1010.2	1010.2	1010.2	1010.1	1010.2	1010.2	1010.2	1010.2	1010.1	1010.0	1009.6	1009.2	1008.8	1008.4	1008.1	1008.2	1008.2	1008.8	1009.7	1010.3	1010.6	1010.8	1010.1
-------------	--------	--------	--------	--------	--------	--------	--------	--------	--------	--------	--------	--------	--------	--------	--------	--------	--------	--------	--------	--------	--------	--------	--------	--------	--------

<b>Dia</b>	21	21	21	21	21	21	21	21	21	21	21	20	20	21	20	20	20	20	20	20	20	20	20	20	21
------------	----	----	----	----	----	----	----	----	----	----	----	----	----	----	----	----	----	----	----	----	----	----	----	----	----

**OBSERVATORI  
METEOROLÒGIC  
DE  
ARBÚCIES**

Coordenades UTM  
X=458565.7  
Y=4629695.7  
Fus=31



**HUMITAT**  
%

MES DE  
**JUNY**

ANY  
**2021**



meteoguilleries.cat

info@meteoguilleries.cat

www.meteoguilleries.cat

Dia	0:00	1:00	2:00	3:00	4:00	5:00	6:00	7:00	8:00	9:00	10:00	11:00	12:00	13:00	14:00	15:00	16:00	17:00	18:00	19:00	20:00	21:00	22:00	23:00	Mit
1	89.2	90.1	90.3	90.5	91.7	92.5	77.4	69.2	57.6	55.6	49.7	49.8	55.3	58.4	53.1	56.4	62.8	72.6	86.6	92.2	93.5	93.8	93.9	94.2	75.7
2	94.0	94.4	94.6	94.8	94.9	94.8	88.8	69.1	60.8	56.6	67.9	86.0	84.9	90.8	89.2	82.1	76.3	82.5	88.3	90.2	92.1	92.4	92.9	92.6	85.4
3	92.9	92.8	93.2	94.0	94.2	93.0	82.6	72.5	63.4	61.2	58.9	54.7	54.6	54.3	55.8	58.0	61.8	66.8	72.8	78.7	85.5	89.7	91.3	92.2	75.6
4	92.3	92.8	92.1	90.5	90.8	89.7	80.0	65.3	56.6	53.3	55.5	54.5	50.7	43.9	42.9	41.3	41.0	53.3	64.0	74.6	81.7	82.4	86.1	88.7	69.3
5	88.7	91.8	92.6	93.1	92.4	91.5	83.2	67.8	57.6	45.9	46.4	44.3	48.6	53.8	52.6	52.8	50.2	51.0	59.5	68.9	72.8	74.8	73.3	73.7	67.8
6	74.7	72.0	71.6	75.9	80.0	77.6	74.5	65.0	55.6	52.2	52.2	54.8	59.3	54.6	54.3	72.5	89.4	92.1	93.2	93.8	94.3	94.6	94.8	94.8	74.7
7	94.7	94.9	95.1	95.2	95.4	95.3	90.6	67.3	53.0	49.9	48.6	50.3	48.9	50.3	51.4	67.5	90.5	92.2	93.0	93.6	93.8	93.3	92.9	92.6	78.8
8	92.3	93.3	93.2	94.2	94.7	93.4	85.5	62.3	44.3	40.1	37.8	36.9	34.1	33.8	35.0	38.7	41.5	53.0	65.3	76.3	81.4	82.8	77.6	75.3	65.1
9	76.3	75.9	81.0	85.6	83.1	77.8	69.0	50.9	42.1	39.8	35.1	35.2	35.8	36.7	60.7	78.2	83.5	84.6	85.2	58.8	73.4	79.6	78.8	78.8	66.1
10	80.0	81.8	81.8	83.6	83.8	78.6	64.9	56.7	40.6	38.1	32.1	30.3	29.0	33.1	31.5	32.9	34.9	46.1	61.5	66.6	72.3	73.0	74.9	75.1	57.6
11	72.0	68.5	73.1	69.1	74.2	66.6	64.2	48.6	34.7	32.8	33.4	33.6	36.9	38.9	44.6	57.1	56.5	50.1	62.7	70.7	68.9	69.7	68.8	71.2	56.9
12	71.8	73.1	71.1	75.3	72.7	69.5	61.5	49.5	34.8	32.8	31.9	32.7	30.7	31.2	32.0	34.2	35.0	37.0	45.0	64.1	68.3	70.0	74.1	69.2	52.8
13	69.7	59.0	64.1	62.0	61.7	65.3	64.1	48.9	38.6	36.8	33.0	31.3	31.0	31.6	30.4	30.2	33.2	39.4	56.5	67.0	70.5	69.9	72.8	70.9	51.6
14	73.0	72.7	75.6	73.5	69.3	65.8	56.1	54.1	41.5	35.4	31.7	31.0	31.0	29.3	28.3	26.2	25.8	29.1	47.1	59.7	63.2	62.0	62.0	62.7	50.3
15	66.6	67.6	67.9	69.0	65.9	62.8	56.6	45.7	26.4	23.3	22.7	26.2	25.5	23.6	24.8	28.9	33.3	35.8	43.1	59.9	64.7	68.0	70.5	73.5	48.0
16	68.0	67.9	72.8	73.8	71.4	62.3	67.0	49.3	40.3	33.0	30.5	30.6	31.5	31.5	35.8	42.4	49.7	52.8	60.9	71.4	75.0	72.7	70.9	65.2	55.3
17	63.6	65.8	67.5	69.3	68.9	67.6	71.7	76.2	77.7	86.6	82.5	75.5	71.4	68.3	67.2	69.5	70.9	75.0	65.4	66.1	79.8	82.1	85.9	87.5	73.4
18	88.1	89.5	91.7	92.1	91.1	86.0	68.7	54.8	35.2	35.3	38.4	41.9	42.9	43.6	42.3	47.8	49.0	46.9	52.7	65.5	79.9	85.6	82.8	81.5	63.9
19	79.3	79.7	80.6	82.1	81.1	79.3	63.5	57.0	49.7	40.8	39.7	42.7	49.3	56.5	51.8	48.6	48.9	52.9	62.8	68.9	73.1	77.2	82.8	83.8	63.8
20	81.5	83.3	82.5	81.9	82.0	72.3	65.8	61.0	54.5	55.6	45.4	33.9	33.9	34.1	36.2	36.5	34.4	29.7	35.2	54.5	66.5	73.8	78.0	79.0	58.0
21	79.3	79.2	81.3	85.3	88.2	68.0	40.3	35.7	30.0	27.1	26.5	25.7	26.1	29.3	30.0	29.6	32.1	34.6	41.2	48.2	63.1	70.1	74.9	79.3	51.0
22	75.6	71.6	70.0	68.0	72.3	74.0	64.5	51.3	50.9	44.7	41.3	43.0	42.6	40.4	36.3	37.6	45.9	54.5	61.3	70.1	76.7	83.4	80.1	80.0	59.8
23	78.0	78.8	79.6	75.8	72.3	66.7	65.0	54.0	58.2	55.4	52.6	54.4	46.8	41.1	41.6	41.1	37.2	36.3	47.6	60.6	70.1	72.6	76.0	79.5	60.1
24	81.3	80.2	82.1	83.9	84.5	78.1	58.5	47.6	44.9	39.2	39.7	45.2	46.3	50.8	53.7	61.7	66.7	69.6	72.1	74.9	79.8	85.7	88.8	89.6	66.9
25	90.1	90.1	90.8	90.5	91.3	85.2	68.9	54.5	48.5	44.8	41.0	45.2	47.8	49.0	48.8	50.4	55.4	59.5	65.8	73.2	81.5	86.1	88.7	90.2	68.2
26	91.6	92.4	92.6	91.4	92.0	90.0	74.5	56.5	48.2	40.2	34.0	31.6	29.3	31.1	33.4	32.1	37.3	40.1	43.7	54.4	64.4	65.5	66.8	66.3	58.3
27	68.0	67.8	60.7	64.5	69.6	71.7	60.1	52.9	30.0	17.9	17.9	24.5	20.7	14.9	17.0	14.3	17.4	30.2	34.6	45.0	52.7	54.8	57.6	61.2	42.7
28	67.0	67.0	62.2	57.3	57.9	55.4	55.5	52.1	51.7	46.1	41.4	40.1	39.4	41.4	43.9	51.4	59.0	65.7	73.4	74.0	71.8	69.7	79.4	84.7	58.6
29	87.1	88.0	87.7	87.9	88.6	81.7	68.2	54.8	48.8	43.2	51.3	39.4	35.8	37.8	35.2	49.8	66.0	71.9	73.2	72.0	71.9	74.4	75.9	78.6	65.4
30	83.0	85.1	83.2	86.3	88.0	82.1	68.2	57.8	51.8	48.0	43.6	39.9	39.5	42.5	46.4	48.6	51.4	59.4	67.2	70.7	72.7	79.5	83.6	87.6	65.2

<b>Total</b>	2410.0	2407.1	2422.1	2436.2	2443.9	2334.3	2059.5	1708.5	1427.8	1311.2	1262.7	1265.0	1259.5	1276.4	1306.2	1418.1	1536.9	1664.6	1880.8	2084.4	2255.3	2328.8	2376.9	2399.2	1886.5
--------------	--------	--------	--------	--------	--------	--------	--------	--------	--------	--------	--------	--------	--------	--------	--------	--------	--------	--------	--------	--------	--------	--------	--------	--------	--------

<b>Mit</b>	80.3	80.2	80.7	81.2	81.5	77.8	68.7	57.0	47.6	43.7	42.1	42.2	42.0	42.5	43.5	47.3	51.2	55.5	62.7	69.5	75.2	77.6	79.2	80.0	62.9
------------	------	------	------	------	------	------	------	------	------	------	------	------	------	------	------	------	------	------	------	------	------	------	------	------	------

<b>Màx.</b>	94.7	94.9	95.1	95.2	95.4	95.3	90.6	76.2	77.7	86.6	82.5	86.0	84.9	90.8	89.2	82.1	90.5	92.2	93.2	93.8	94.3	94.6	94.8	94.8	85.4
-------------	------	------	------	------	------	------	------	------	------	------	------	------	------	------	------	------	------	------	------	------	------	------	------	------	------

<b>Dia</b>	7	7	7	7	7	7	7	17	17	17	17	2	2	2	2	2	7	7	6	6	6	6	6	6	2
------------	---	---	---	---	---	---	---	----	----	----	----	---	---	---	---	---	---	---	---	---	---	---	---	---	---

<b>Min.</b>	63.6	59.0	60.7	57.3	57.9	55.4	40.3	35.7	26.4	17.9	17.9	24.5	20.7	14.9	17.0	14.3	17.4	29.1	34.6	45.0	52.7	54.8	57.6	61.2	42.7
-------------	------	------	------	------	------	------	------	------	------	------	------	------	------	------	------	------	------	------	------	------	------	------	------	------	------

<b>Dia</b>	17	13	27	28	28	28	21	21	15	27	27	27	27	27	27	27	27	14	27	27	27	27	27	27	27
------------	----	----	----	----	----	----	----	----	----	----	----	----	----	----	----	----	----	----	----	----	----	----	----	----	----

**OBSERVATORI  
METEOROLÒGIC**

**DE  
ARBÚCIES**

Coordenades UTM  
X=458565.7  
Y=4629695.7  
Fus=31



**PRECIPITACIÓ  
Meteors**

MES DE  
**JUNY**

ANY  
**2021**



meteoguilleries.cat

info@meteoguilleries.cat

www.meteoguilleries.cat

Dia	PLUJA mm	00:00 a 08:00			08:00 a 16:00			16:00 a 24:00		
		1	1.3						☉	
2	10.3			☉		10.3				
3	0.0									
4	0.0									
5	0.0									
6	3.4			☉		2.1	☉		1.3	
7	8.5	☉		0.1	☉	6.6	☉		1.8	
8	0.0									
9	1.4				☉	1.4				
10	0.0									
<b>Suma</b>	<b>24.9</b>			<b>0.1</b>		<b>20.4</b>			<b>4.4</b>	
11	0.0									
12	0.0									
13	0.0									
14	0.0									
15	0.0									
16	0.0									
17	1.1			☉		1.1				
18	0.0									
19	0.0									
20	0.0									
<b>Suma</b>	<b>1.1</b>					<b>1.1</b>				
21	0.0									
22	0.0									
23	0.0									
24	0.0									
25	0.0									
26	0.0									
27	0.0									
28	0.0									
29	0.0									
30	0.0									
<b>Suma</b>										
<b>Total</b>	<b>26.0</b>			<b>0.1</b>		<b>21.5</b>			<b>4.4</b>	
<b>Mit</b>	<b>0.9</b>			<b>0.0</b>		<b>0.7</b>			<b>0.1</b>	

METEORS	
Dies de:	
Aiguaneu	☉
Arc de sant martí	☾
Boira	≡
Boira gebradora	≡
Boira humida	≡
Boirina	=
Broma	☉
Calabruix	△
Calamarsa	△
Calitja	∞
Fum	∞
Gebra	☐
Glaçada	∞
Halo lunar	☾
Halo solar	☉
Inversió tèrmica	
Llampecs	⚡
Neu	☉
Neu al terra	☉
Pedregada	▲
Plugim	●
Pluja de fang	
Pluja ip.	●
Pols en suspensió	s
Precipitació	☉ 6
Rosada	☾
Tempesta	⚡
Trons	T
Vent	☉
Vent fort	☉
Xàfec	▽

DIES DE PRECIPITACIÓ	
< 0.1	
>=0.1	6
>=1.0	6
>=10	1
>=30	
Dia de pluja	2 10.3

**OBSERVATORI  
METEOROLÒGIC**

**DE**

**ARBÚCIES**

Coordenades UTM  
X=458565.7  
Y=4629695.7  
Fus=31



**PRECIPITACIÓ  
INTENSITAT  
mm/hora**

MES DE  
**JUNY**

ANY  
**2021**



meteoguilleries.cat

info@meteoguilleries.cat

www.meteoguilleries.cat

Dia	0:00	1:00	2:00	3:00	4:00	5:00	6:00	7:00	8:00	9:00	10:00	11:00	12:00	13:00	14:00	15:00	16:00	17:00	18:00	19:00	20:00	21:00	22:00	23:00	Total	Mit	
1																		0.1	1.1			0.1			1.3	0.4	
2											0.3	0.8	6.5	2.7												10.3	2.6
3																											
4																											
5																											
6																2.1	1.3									3.4	1.7
7			0.1													6.6	1.7			0.1						8.5	2.1
8																											
9															1.4											1.4	1.4
10																											
11																											
12																											
13																											
14																											
15																											
16																											
17									0.4	0.3	0.4															1.1	0.4
18																											
19																											
20																											
21																											
22																											
23																											
24																											
25																											
26																											
27																											
28																											
29																											
30																											
<b>Total</b>			0.1						0.4	0.3	0.7	0.8	6.5	2.7	1.4	8.7	3.0	0.1	1.1	0.1			0.1			26.0	8.6
<b>Mit</b>			0.1						0.4	0.3	0.4	0.8	6.5	2.7	1.4	4.4	1.5	0.1	1.1	0.1			0.1			4.3	1.4
<b>Màx.</b>			0.1						0.4	0.3	0.4	0.8	6.5	2.7	1.4	6.6	1.7	0.1	1.1	0.1			0.1			10.3	2.6
<b>Dia</b>			7						17	17	17	2	2	2	9	7	7	1	1	7			1			2	2
<b>Min.</b>			0.1						0.4	0.3	0.3	0.8	6.5	2.7	1.4	2.1	1.3	0.1	1.1	0.1			0.1			1.1	0.4
<b>Dia</b>			7						17	17	2	2	2	2	9	6	6	1	1	7			1			17	17

**OBSERVATORI  
METEOROLÒGIC**

**DE**

**ARBÚCIES**

Coordenades UTM

X=458565.7

Y=4629695.7

Fus=31



**RESUM MENSUAL**

MES DE  
**JUNY**

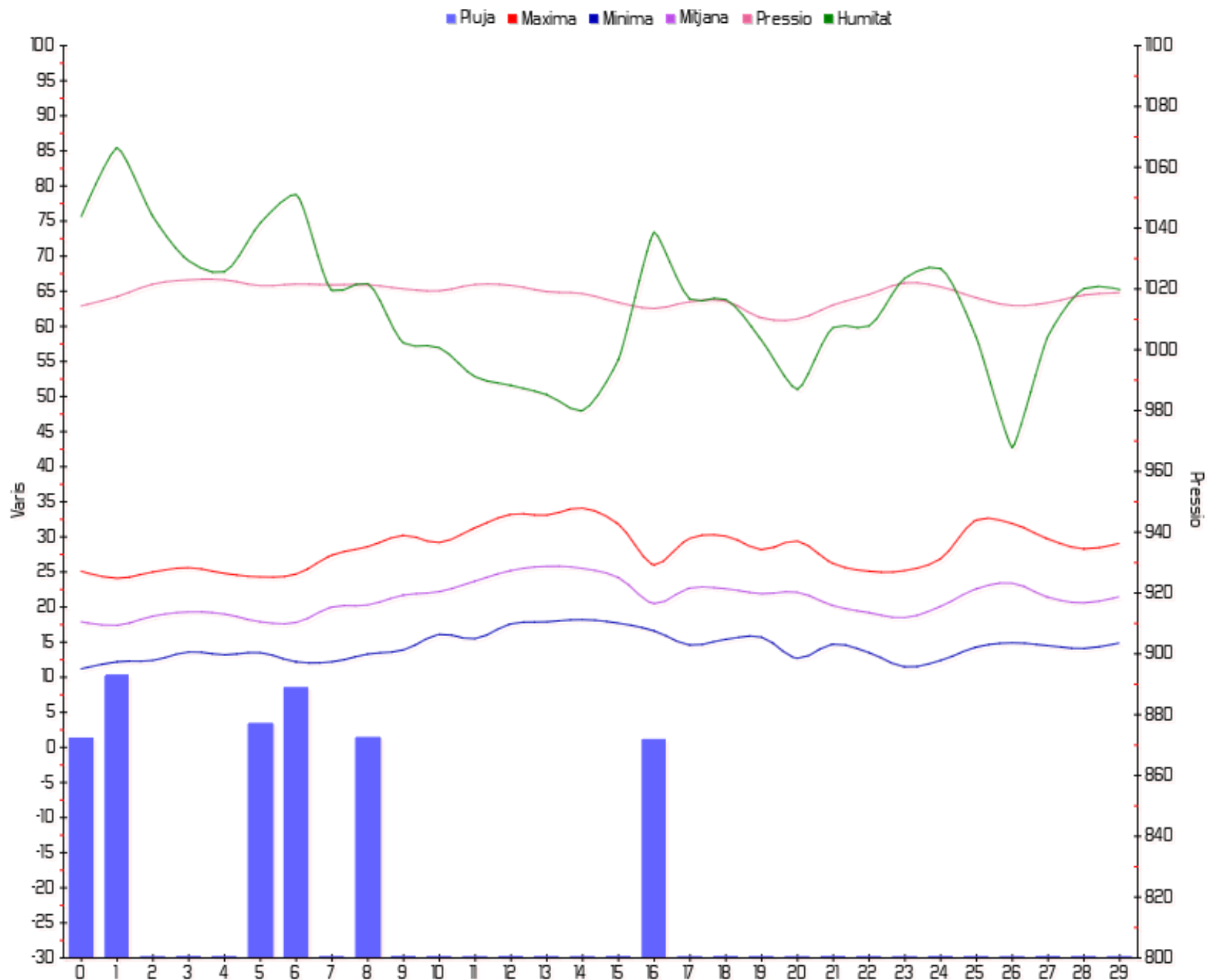
ANY  
**2021**



meteoguilleries.cat

info@meteoguilleries.cat

www.meteoguilleries.cat





**OBSERVATORI  
METEOROLÒGIC  
DE  
ARBÚCIES**

Coordenades UTM  
X=458565.7  
Y=4629695.7  
Fus=31



**RESUM MENSUAL**

MES DE  
**JUNY**

ANY  
**2021**



meteoguilleries.cat

info@meteoguilleries.cat

www.meteoguilleries.cat

**TEMPERATURES**  
Màxima °C  
Mínima °C  
Oscil·lació °C  
Mitjana °C  
TEMPERATURES A 00:00 HORES °C  
TEMPERATURES A 04:00 HORES °C  
TEMPERATURES A 08:00 HORES °C  
TEMPERATURES A 12:00 HORES °C  
TEMPERATURES A 16:00 HORES °C  
TEMPERATURES A 20:00 HORES °C

**PRESSIÓ**  
PRESSIÓ ABSOLUTA Hpa.  
PRESSIÓ A 00:00 HORES Hpa.  
PRESSIÓ A 04:00 HORES Hpa.  
PRESSIÓ A 08:00 HORES Hpa.  
PRESSIÓ A 12:00 HORES Hpa.  
PRESSIÓ A 16:00 HORES Hpa.  
PRESSIÓ A 20:00 HORES Hpa.

**HUMITAT**  
HUMITAT ABSOLUTA %  
HUMITAT A 00:00 HORES %  
HUMITAT A 04:00 HORES %  
HUMITAT A 08:00 HORES %  
HUMITAT A 12:00 HORES %  
HUMITAT A 16:00 HORES %  
HUMITAT A 20:00 HORES %

**VENT**  
VELOCITAT km/h  
DIRECCIÓ DOMINANT

**METEORS I PRECIPITACIÓ**  
DIES DE BOIRA ≡  
DIES DE ROSADA ∇  
DIES DE TEMPESTA ⚡  
DIES DE GELADA ~  
DIES DE CALAMARSA o PEDRA ▲  
DIES DE NEU ✖

PRECIPITACIÓ mm  
DIES DE PRECIPITACIÓ  
MM A 08:00 HORES  
MM A 16:00 HORES  
MM A 24:00 HORES  
PRECIPITACIÓ ACUMULADA

Mitjana MENSUAL  
INTENSITAT MÀXIMA mm/5min

	Màxima	Dia	Mínima	Dia	Mitjana
Màxima °C	34.1°	15	24.1°	2	28.4°
Mínima °C	18.2°	15	11.2°	1	14.4°
Oscil·lació °C	18.1°	26	9.4°	17	14.0°
Mitjana °C	25.8°	14	17.4°	2	21.1°
TEMPERATURES A 00:00 HORES °C	19.4°	15	11.9°	1	15.4°
TEMPERATURES A 04:00 HORES °C	22.2°	14	14.9°	1	18.4°
TEMPERATURES A 08:00 HORES °C	31.5°	15	20.3°	23	25.7°
TEMPERATURES A 12:00 HORES °C	32.7°	15	19.2°	2	26.7°
TEMPERATURES A 16:00 HORES °C	28.3°	14	16.9°	6	22.9°
TEMPERATURES A 20:00 HORES °C	21.7°	14	14.3°	6	17.6°

PRESSIÓ ABSOLUTA Hpa.	1024.3	5	1008.3	20	1018.2
PRESSIÓ A 00:00 HORES Hpa.	1024.1	5	1010.4	21	1018.6
PRESSIÓ A 04:00 HORES Hpa.	1024.3	5	1010.1	21	1018.4
PRESSIÓ A 08:00 HORES Hpa.	1023.4	5	1010.1	21	1018.1
PRESSIÓ A 12:00 HORES Hpa.	1022.4	5	1009.0	20	1017.3
PRESSIÓ A 16:00 HORES Hpa.	1022.4	24	1008.3	20	1017.6
PRESSIÓ A 20:00 HORES Hpa.	1024.1	4	1010.3	20	1019.1

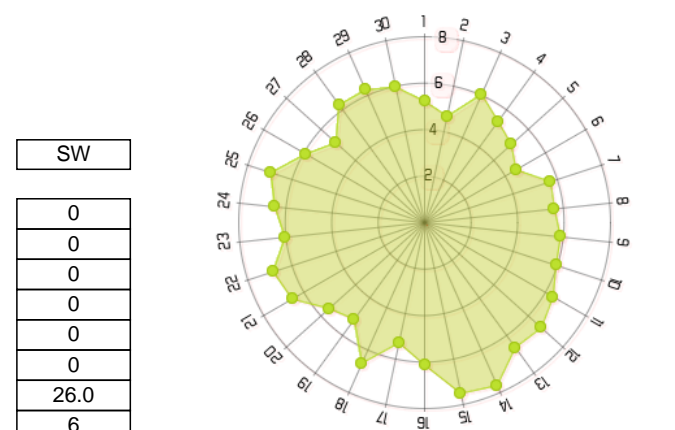
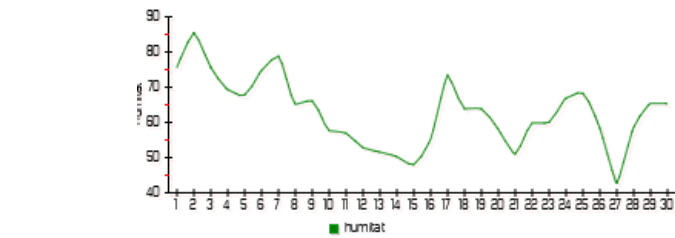
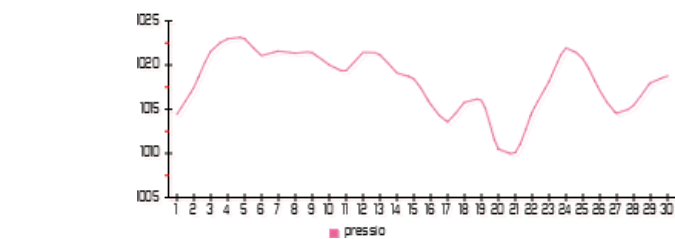
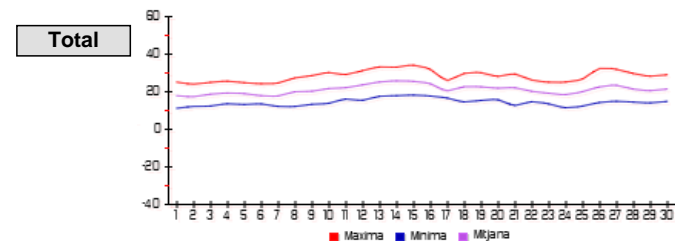
HUMITAT ABSOLUTA %	95.0	7	16.7	27	62.9
HUMITAT A 00:00 HORES %	95.0	7	63.4	28	80.6
HUMITAT A 04:00 HORES %	87.2	7	55.2	28	71.2
HUMITAT A 08:00 HORES %	80.6	17	22.6	27	43.9
HUMITAT A 12:00 HORES %	86.7	2	16.7	27	43.8
HUMITAT A 16:00 HORES %	92.3	7	31.8	27	59.7
HUMITAT A 20:00 HORES %	94.6	6	56.6	27	78.0

VELOCITAT km/h	39.9	21	20.8	4	6.0

DIES DE BOIRA ≡					
DIES DE ROSADA ∇					
DIES DE TEMPESTA ⚡					
DIES DE GELADA ~					
DIES DE CALAMARSA o PEDRA ▲					
DIES DE NEU ✖					
PRECIPITACIÓ mm	8.5	7	1.1	17	4.3

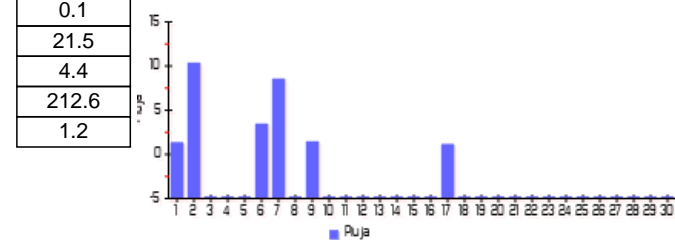
DIES DE PRECIPITACIÓ					
MM A 08:00 HORES	0.1	7.0	0.1	7.0	0.1
MM A 16:00 HORES	10.3	2.0	1.1	17.0	4.3
MM A 24:00 HORES	1.8	7.0	1.3	1.0	1.5

PRECIPITACIÓ ACUMULADA					
Mitjana MENSUAL	4.2	02			
INTENSITAT MÀXIMA mm/5min					



SW

0
0
0
0
0
0
0
26.0
6
0.1
21.5
4.4
212.6
1.2



**OBSERVATORI  
METEOROLÒGIC**

**DE  
ARBÚCIES**

Coordenades UTM  
X=458565.7  
Y=4629695.7  
Fus=31



**VENT  
km/h**

**MES DE  
JUNY**

**ANY  
2021**



meteoguilleries.cat

info@meteoguilleries.cat

www.meteoguilleries.cat

**VELOCITAT DEL VENT-MITJANA**

Dia	00:00 am	04:00 am	08:00 am	12:00 am	16:00 pm	20:00 pm
1	6.2	2.3	7.1	8.8	3.7	3.3
2	6.1	4.5	6.2	2.1	3.5	5.6
3	5.7	5.6	5.3	8.5	5.8	5.4
4	6.0	5.2	4.1	6.2	5.3	5.5
5	5.7	3.7	5.6	7.1	3.2	4.9
6	5.2	3.3	5.1	5.0	2.7	6.1
7	6.8	4.6	5.5	7.6	2.7	7.0
8	6.2	4.7	5.2	5.4	3.2	8.9
9	9.5	6.2	6.4	3.9	3.3	6.0
10	8.9	5.4	5.0	6.1	4.6	5.7

<b>Suma</b>	<b>66.3</b>	<b>45.6</b>	<b>55.5</b>	<b>60.6</b>	<b>38.0</b>	<b>58.4</b>
-------------	-------------	-------------	-------------	-------------	-------------	-------------

11	8.1	6.0	4.0	8.3	5.5	6.5
12	8.8	6.6	4.5	6.9	5.7	8.0
13	7.6	6.1	6.0	7.6	5.5	7.1
14	6.0	7.3	6.8	10.1	5.6	10.2
15	9.7	7.7	6.9	8.3	5.6	7.0
16	7.1	4.7	6.7	7.9	3.5	6.9
17	6.7	5.2	2.8	4.6	5.8	6.6
18	7.2	7.4	8.0	8.6	3.8	4.6
19	7.0	4.2	5.4	7.6	3.3	3.3
20	3.2	3.7	8.9	7.1	5.9	4.3

<b>Suma</b>	<b>71.5</b>	<b>58.9</b>	<b>59.8</b>	<b>77.1</b>	<b>50.4</b>	<b>64.5</b>
-------------	-------------	-------------	-------------	-------------	-------------	-------------

21	4.1	6.0	10.3	8.8	5.8	4.6
22	8.8	7.0	5.9	7.2	6.5	5.7
23	8.2	4.4	9.0	4.9	3.6	6.2
24	7.8	6.0	5.7	9.2	5.2	4.9
25	6.9	5.1	7.7	11.5	5.6	5.0
26	6.2	4.6	7.6	10.1	3.9	3.1
27	3.3	1.7	6.0	7.1	6.9	5.8
28	6.3	6.3	6.6	8.8	6.0	3.6
29	7.1	5.2	6.5	10.0	6.2	2.5
30	6.0	4.7	6.5	8.9	7.1	2.7

<b>Suma</b>	<b>64.6</b>	<b>51.0</b>	<b>71.7</b>	<b>86.6</b>	<b>56.7</b>	<b>43.9</b>
-------------	-------------	-------------	-------------	-------------	-------------	-------------

<b>Total</b>	<b>202.3</b>	<b>155.5</b>	<b>187.0</b>	<b>224.4</b>	<b>145.0</b>	<b>166.8</b>
<b>Mit</b>	<b>6.7</b>	<b>5.2</b>	<b>6.2</b>	<b>7.5</b>	<b>4.8</b>	<b>5.6</b>

**VELOCITAT ABSOLUTA**

Màxima	Hora	DIR MIT	DESVIACIÓ
27.5	14:35:00	235.4	24.9
25.4	09:55:00	223.9	20.0
26.8	14:45:00	217.5	23.9
20.8	15:10:00	219.8	24.5
23.3	13:40:00	217.8	21.3
22.2	14:40:00	218.7	20.7
24.3	13:05:00	229.1	23.6
23.3	14:25:00	223.2	23.2
26.5	19:00:00	214.3	25.4
26.5	14:40:00	227.7	22.8

<b>246.6</b>	<b>2227.4°</b>	<b>230.3°</b>
--------------	----------------	---------------

36.3	15:50:00	221.7	22.4
28.2	15:10:00	226.5	25.2
28.2	13:30:00	231.9	22.1
32.1	12:15:00	213.8	21.5
34.2	14:35:00	219.0	25.2
24.7	13:05:00	225.6	21.7
26.1	18:30:00	213.6	21.6
26.1	13:00:00	222.0	21.9
26.8	12:50:00	215.9	23.6
34.9	10:00:00	227.9	31.7

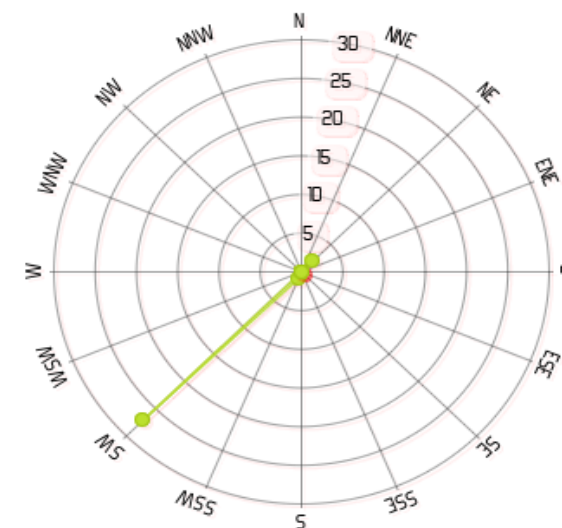
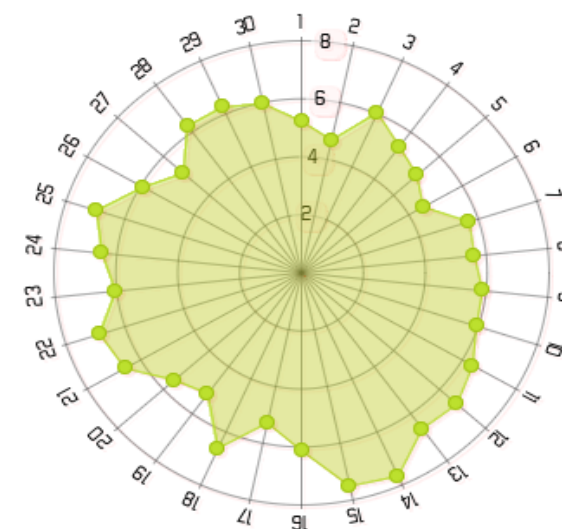
<b>297.6</b>	<b>2217.9°</b>	<b>236.9°</b>
--------------	----------------	---------------

39.9	10:25:00	230.2	33.6
27.5	12:55:00	222.8	25.3
28.9	10:00:00	219.7	22.4
30.7	14:25:00	43.5	25.1
36.0	13:35:00	220.2	21.2
33.5	14:05:00	218.7	24.1
31.4	17:20:00	236.0	34.9
32.8	12:25:00	37.3	24.3
37.4	15:55:00	228.9	23.9
30.3	17:00:00	219.7	24.3

<b>328.4</b>	<b>1877.0°</b>	<b>259.1°</b>
--------------	----------------	---------------

<b>872.6</b>	<b>6322.3°</b>	<b>726.3°</b>
<b>29.1</b>	<b>210.7°</b>	<b>24.2°</b>

**DIRECCIÓ DOMINANT-VELOCITAT MITJANA**



**OBSERVATORI  
METEOROLÒGIC**

**DE  
ARBÚCIES**

Coordenades UTM  
X=458565.7  
Y=4629695.7  
Fus=31



**VELOCITAT  
VENT  
KM/H**

**MES DE  
JUNY**

**ANY  
2021**



meteoguilleries.cat

info@meteoguilleries.cat

www.meteoguilleries.cat

Dia	0:00	1:00	2:00	3:00	4:00	5:00	6:00	7:00	8:00	9:00	10:00	11:00	12:00	13:00	14:00	15:00	16:00	17:00	18:00	19:00	20:00	21:00	22:00	23:00	Total	Mit
1	5.7	5.9	7.3	5.8	3.3	2.2	0.8	2.9	4.2	6.9	9.3	8.1	8.4	8.9	10.3	7.4	5.7	3.9	3.7	1.3	1.5	2.4	3.1	6.3	125.4	5.2
2	5.3	6.0	4.8	8.4	5.9	5.1	3.7	3.4	5.7	7.9	9.0	2.2	2.9	1.3	1.6	2.7	3.4	1.2	3.9	5.6	6.8	5.9	4.7	5.1	112.5	4.7
3	6.5	6.4	4.4	5.5	6.5	8.5	3.5	4.0	4.2	6.3	5.0	5.6	7.3	8.9	8.7	9.2	8.7	7.3	5.0	2.1	3.8	6.1	5.7	5.9	145.1	6.0
4	6.1	6.4	6.4	5.2	7.3	6.4	3.4	3.9	2.7	5.2	3.9	4.4	5.7	6.3	5.4	7.4	6.2	7.4	4.2	3.4	5.6	4.1	6.3	5.9	129.1	5.4
5	3.6	5.6	6.8	6.6	6.1	4.1	1.4	3.2	5.5	5.6	6.8	4.7	7.7	9.3	7.0	4.3	2.1	4.1	2.3	4.4	3.9	4.7	5.0	5.9	120.5	5.0
6	5.1	5.4	5.5	4.9	3.7	5.7	1.6	2.0	5.5	7.6	5.3	1.9	4.7	4.6	7.0	3.5	2.7	2.5	2.5	3.1	4.4	4.7	7.4	7.9	109.1	4.5
7	7.3	5.9	6.3	7.7	5.6	6.2	4.4	2.0	5.1	4.1	5.9	7.1	7.5	8.7	8.1	6.1	1.9	1.2	2.5	5.3	6.7	7.1	6.8	7.5	136.9	5.7
8	6.3	6.1	5.7	6.8	7.9	5.8	2.2	3.0	4.5	5.8	6.1	4.6	5.1	6.0	5.7	4.9	3.9	1.7	1.8	5.4	6.4	7.9	10.6	11.0	134.9	5.6
9	10.9	10.5	8.5	8.1	8.5	8.3	4.4	3.7	6.1	6.6	6.9	6.1	5.5	5.3	3.7	1.1	2.6	1.5	3.3	5.7	3.1	4.7	6.7	9.6	141.2	5.9
10	8.2	8.3	9.7	9.3	8.5	7.8	3.8	1.5	3.4	5.0	6.5	5.1	5.0	4.4	8.5	6.6	5.7	2.8	5.0	4.9	4.7	6.6	5.5	6.1	142.7	5.9
11	7.5	6.8	8.4	9.8	7.7	8.5	6.5	1.4	3.1	4.8	3.1	5.0	8.8	10.4	4.5	9.3	8.5	4.8	1.4	7.4	5.6	6.0	6.5	7.8	153.3	6.4
12	7.4	10.4	9.5	8.0	9.0	7.8	7.2	2.6	3.1	3.9	5.1	5.8	4.8	6.3	8.6	8.0	7.9	5.6	2.3	7.1	7.2	7.4	7.5	9.7	162.3	6.8
13	6.4	8.6	7.4	8.0	8.3	8.0	4.5	3.5	5.2	6.1	4.8	7.8	8.6	8.8	6.3	6.7	8.1	3.9	3.3	6.9	7.9	8.3	6.5	5.6	159.5	6.6
14	5.0	3.3	4.6	11.3	10.5	8.2	7.0	3.3	4.3	6.7	7.6	8.4	9.8	11.2	10.6	8.9	7.7	4.7	3.5	6.8	7.8	11.0	11.5	10.5	184.1	7.7
15	9.2	9.3	10.7	9.5	10.9	10.1	6.0	3.9	6.4	7.3	6.2	7.8	6.8	7.7	8.3	10.4	6.4	5.1	4.2	6.5	7.5	6.6	7.3	6.5	180.4	7.5
16	7.2	6.7	7.0	7.4	7.3	6.9	1.9	2.7	4.2	5.9	7.7	8.8	8.1	9.3	6.8	7.6	7.1	3.9	0.8	2.2	5.8	5.7	7.2	9.1	147.1	6.1
17	6.9	4.5	8.3	7.2	8.3	8.0	2.8	1.6	2.5	2.6	3.2	2.9	2.4	3.9	6.5	5.6	6.8	4.7	8.2	3.6	5.0	7.0	6.7	7.9	127.0	5.3
18	7.4	6.7	7.5	7.3	8.3	8.1	7.1	6.2	7.1	7.4	8.7	8.6	8.4	9.4	8.8	8.1	7.1	4.9	0.9	2.5	4.3	3.1	4.7	6.5	158.8	6.6
19	5.6	6.6	8.5	7.4	4.2	6.0	4.8	2.0	4.1	3.2	7.5	6.8	9.3	8.9	6.3	5.9	4.5	3.5	2.2	3.1	3.7	2.7	3.2	3.6	123.5	5.1
20	2.5	3.4	4.1	2.6	3.4	2.9	4.3	4.3	10.4	7.0	10.3	7.7	6.2	7.4	6.9	8.0	7.1	10.6	3.9	2.2	2.6	4.6	4.7	5.5	132.5	5.5
21	4.0	4.8	3.6	4.0	3.5	4.0	6.3	10.1	11.9	10.6	9.0	9.6	8.7	6.8	10.0	9.9	8.4	5.2	6.5	3.1	4.2	4.8	4.5	4.7	158.0	6.6
22	7.8	8.9	8.2	10.3	9.8	6.9	5.4	6.0	4.8	8.4	3.7	6.8	8.3	7.3	6.4	6.8	9.0	8.7	6.0	2.2	1.6	5.4	7.2	8.4	164.4	6.8
23	8.4	7.7	7.9	8.7	6.1	5.9	2.8	2.8	10.1	8.2	9.0	8.9	5.4	3.6	6.7	3.7	4.6	3.6	4.4	1.8	5.5	7.3	5.8	6.1	144.9	6.0
24	7.3	7.6	8.6	7.8	8.7	7.7	4.0	3.4	5.4	5.9	5.9	5.8	7.8	10.2	10.1	8.9	6.7	5.9	5.2	3.0	2.6	3.9	5.8	7.3	155.4	6.5
25	6.5	7.5	6.2	7.2	6.7	7.0	2.7	4.2	4.9	6.8	8.9	10.3	12.0	11.9	11.0	11.2	10.0	5.2	4.3	2.7	4.7	4.7	5.5	4.9	166.9	7.0
26	5.1	4.1	7.0	8.4	7.2	4.6	2.7	4.0	7.3	7.5	7.4	8.0	7.8	11.0	11.8	9.9	5.7	4.2	3.5	2.1	3.2	3.0	2.6	3.6	141.9	5.9
27	4.0	4.1	3.0	2.0	2.9	1.4	1.5	1.1	3.3	6.8	7.1	6.7	6.8	7.7	7.0	7.0	7.8	11.9	4.7	3.1	4.6	6.4	7.1	5.3	123.2	5.1
28	2.1	6.7	7.8	8.4	7.9	9.2	5.2	2.8	4.4	5.7	6.9	9.3	11.0	9.4	7.1	7.7	7.3	7.7	5.3	3.9	2.3	1.3	4.6	6.2	150.3	6.3
29	4.9	7.5	7.8	8.1	7.4	5.6	3.1	5.0	5.8	5.6	9.0	5.4	7.1	10.1	11.7	11.3	9.3	7.3	5.2	2.9	1.8	1.3	2.7	4.3	150.0	6.3
30	5.2	7.0	4.8	7.1	7.6	5.4	1.4	4.3	4.9	6.8	5.8	8.3	7.7	6.7	10.4	10.8	9.1	10.4	5.0	4.0	1.5	1.4	2.9	4.9	143.2	6.0

<b>Total</b>	185.4	198.6	206.5	218.7	209.1	192.3	116.1	104.5	160.3	187.9	201.4	198.5	215.7	231.6	231.4	218.8	191.8	155.2	114.9	118.2	136.1	155.8	175.8	199.4	4324.0	180.2
--------------	-------	-------	-------	-------	-------	-------	-------	-------	-------	-------	-------	-------	-------	-------	-------	-------	-------	-------	-------	-------	-------	-------	-------	-------	--------	-------

<b>Mit</b>	6.2	6.6	6.9	7.3	7.0	6.4	3.9	3.5	5.3	6.3	6.7	6.6	7.2	7.7	7.7	7.3	6.4	5.2	3.8	3.9	4.5	5.2	5.9	6.6	144.1	6.0
------------	-----	-----	-----	-----	-----	-----	-----	-----	-----	-----	-----	-----	-----	-----	-----	-----	-----	-----	-----	-----	-----	-----	-----	-----	-------	-----

<b>Màx.</b>	10.9	10.5	10.7	11.3	10.9	10.1	7.2	10.1	11.9	10.6	10.3	10.3	12.0	11.9	11.8	11.3	10.0	11.9	8.2	7.4	7.9	11.0	11.5	11.0	184.1	7.7
-------------	------	------	------	------	------	------	-----	------	------	------	------	------	------	------	------	------	------	------	-----	-----	-----	------	------	------	-------	-----

<b>Dia</b>	9	9	15	14	15	15	12	21	21	21	20	25	25	25	26	29	25	27	17	11	13	14	14	8	14	14
------------	---	---	----	----	----	----	----	----	----	----	----	----	----	----	----	----	----	----	----	----	----	----	----	---	----	----

<b>Min.</b>	2.1	3.3	3.0	2.0	2.9	1.4	0.8	1.1	2.5	2.6	3.1	1.9	2.4	1.3	1.6	1.1	1.9	1.2	0.8	1.3	1.5	1.3	2.6	3.6	109.1	4.5
-------------	-----	-----	-----	-----	-----	-----	-----	-----	-----	-----	-----	-----	-----	-----	-----	-----	-----	-----	-----	-----	-----	-----	-----	-----	-------	-----

<b>Dia</b>	28	14	27	27	27	27	1	27	17	17	11	6	17	2	2	9	7	2	16	1	1	28	26	26	6	6
------------	----	----	----	----	----	----	---	----	----	----	----	---	----	---	---	---	---	---	----	---	---	----	----	----	---	---

**OBSERVATORI  
METEOROLÒGIC**

**DE**

**ARBÚCIES**

Coordenades UTM

X=458565.7

Y=4629695.7

Fus=31



**RESUM DE  
TEMPERATURES  
PRESSIÓ  
HUMITAT  
PLUJA  
Evaporació**

MES DE  
**JUNY**

ANY  
**2021**



meteoguilleries.cat

info@meteoguilleries.cat

www.meteoguilleries.cat

**TEMPERATURES**

Dia	Màxima	Mínima	Oscil·lació	Mitjana
1	25.1º	11.2º	13.9º	17.9º
2	24.1º	12.2º	11.9º	17.4º
3	25.0º	12.4º	12.6º	18.7º
4	25.6º	13.6º	12.0º	19.3º
5	24.8º	13.2º	11.6º	19.0º
6	24.3º	13.5º	10.8º	17.9º
7	24.7º	12.2º	12.5º	17.8º
8	27.4º	12.2º	15.2º	20.0º
9	28.6º	13.3º	15.3º	20.3º
10	30.2º	13.9º	16.3º	21.7º

<b>Suma</b>	<b>259.8º</b>	<b>127.7º</b>	<b>132.1º</b>	<b>190.0º</b>
-------------	---------------	---------------	---------------	---------------

11	29.2º	16.1º	13.1º	22.2º
12	31.3º	15.5º	15.8º	23.7º
13	33.2º	17.6º	15.6º	25.2º
14	33.1º	17.9º	15.2º	25.8º
15	34.1º	18.2º	15.9º	25.5º
16	31.8º	17.7º	14.1º	24.2º
17	26.0º	16.6º	9.4º	20.5º
18	29.8º	14.6º	15.2º	22.7º
19	30.1º	15.4º	14.7º	22.6º
20	28.2º	15.7º	12.5º	21.9º

<b>Suma</b>	<b>306.8º</b>	<b>165.3º</b>	<b>141.5º</b>	<b>234.3º</b>
-------------	---------------	---------------	---------------	---------------

21	29.4º	12.7º	16.7º	22.1º
22	26.2º	14.7º	11.5º	20.2º
23	25.1º	13.5º	11.6º	19.2º
24	25.2º	11.5º	13.7º	18.5º
25	26.9º	12.4º	14.5º	20.1º
26	32.4º	14.3º	18.1º	22.6º
27	31.9º	14.9º	17.0º	23.4º
28	29.7º	14.5º	15.2º	21.4º
29	28.3º	14.1º	14.2º	20.6º
30	29.1º	14.9º	14.2º	21.5º

<b>Suma</b>	<b>284.2º</b>	<b>137.5º</b>	<b>146.7º</b>	<b>209.6º</b>
-------------	---------------	---------------	---------------	---------------

<b>Total</b>	<b>850.8º</b>	<b>430.5º</b>	<b>420.3º</b>	<b>633.9º</b>
--------------	---------------	---------------	---------------	---------------

<b>Mit</b>	<b>28.4º</b>	<b>14.4º</b>	<b>14.0º</b>	<b>21.1º</b>
------------	--------------	--------------	--------------	--------------

**TEMPERATURA AMBIENT A: ºC**

00:00 am	04:00 am	08:00 am	12:00 am	16:00 pm	20:00 pm
11.9º	14.9º	23.3º	22.8º	18.9º	15.8º
13.2º	15.6º	21.6º	19.2º	18.6º	15.9º
13.8º	15.6º	22.6º	24.1º	20.6º	15.2º
14.2º	16.8º	22.4º	24.4º	21.9º	16.2º
13.8º	16.1º	23.4º	23.1º	21.3º	16.7º
15.9º	16.3º	22.0º	21.8º	16.9º	14.3º
12.7º	15.5º	22.9º	23.0º	17.7º	14.7º
12.8º	16.3º	25.0º	26.8º	22.4º	16.5º
14.7º	18.2º	26.8º	24.9º	20.7º	16.6º
14.8º	18.6º	27.3º	28.5º	23.1º	17.8º

<b>137.9º</b>	<b>163.7º</b>	<b>237.3º</b>	<b>238.7º</b>	<b>202.0º</b>	<b>159.8º</b>
---------------	---------------	---------------	---------------	---------------	---------------

17.9º	20.4º	28.3º	26.1º	22.0º	18.4º
16.5º	20.5º	29.3º	30.3º	26.2º	19.3º
18.9º	22.1º	30.1º	32.2º	27.3º	20.7º
19.0º	22.2º	31.0º	32.7º	28.3º	21.7º
19.4º	22.0º	31.5º	32.7º	27.2º	20.2º
18.8º	22.2º	30.1º	30.2º	24.8º	19.0º
17.8º	18.9º	21.7º	24.4º	22.4º	17.5º
15.5º	19.4º	28.5º	28.4º	24.8º	19.6º
16.0º	19.1º	27.7º	27.9º	24.6º	20.2º
17.8º	20.2º	23.7º	27.2º	25.3º	17.1º

<b>177.6º</b>	<b>207.0º</b>	<b>281.9º</b>	<b>292.0º</b>	<b>252.8º</b>	<b>193.7º</b>
---------------	---------------	---------------	---------------	---------------	---------------

14.4º	19.2º	27.1º	28.6º	25.7º	17.7º
15.3º	18.2º	24.0º	24.7º	22.0º	16.8º
14.5º	18.8º	20.3º	23.4º	22.7º	15.3º
12.5º	16.2º	23.4º	23.4º	20.0º	15.6º
13.2º	16.6º	25.0º	26.2º	22.7º	16.7º
14.6º	18.2º	27.5º	31.2º	25.5º	18.5º
17.0º	19.6º	29.7º	31.2º	26.1º	17.0º
15.1º	17.9º	25.4º	28.3º	22.9º	18.8º
14.9º	18.2º	25.1º	26.8º	20.0º	18.4º
15.7º	18.6º	25.4º	27.5º	23.2º	18.7º

<b>147.2º</b>	<b>181.5º</b>	<b>252.9º</b>	<b>271.3º</b>	<b>230.7º</b>	<b>173.4º</b>
---------------	---------------	---------------	---------------	---------------	---------------

<b>462.7º</b>	<b>552.2º</b>	<b>772.2º</b>	<b>802.0º</b>	<b>685.5º</b>	<b>526.9º</b>
---------------	---------------	---------------	---------------	---------------	---------------

<b>15.4º</b>	<b>18.4º</b>	<b>25.7º</b>	<b>26.7º</b>	<b>22.9º</b>	<b>17.6º</b>
--------------	--------------	--------------	--------------	--------------	--------------

**PRESSIÓ**

**HUMITAT**

**PLUJA**

Mitjana HPA	Mitjana %	LITRES m2
1014.4	75.7	1.3
1017.5	85.4	10.3
1021.6	75.6	0.0
1023.0	69.3	0.0
1023.0	67.8	0.0
1021.1	74.7	3.4
1021.6	78.8	8.5
1021.3	65.1	0.0
1021.4	66.1	1.4
1020.0	57.6	0.0

<b>10204.8</b>	<b>716.2</b>	<b>24.9 -</b>
----------------	--------------	---------------

1019.4	56.9	0.0
1021.4	52.8	0.0
1021.2	51.6	0.0
1019.1	50.3	0.0
1018.4	48.0	0.0
1015.5	55.3	0.0
1013.6	73.4	1.1
1015.8	63.9	0.0
1016.0	63.8	0.0
1010.5	58.0	0.0

<b>10170.9</b>	<b>574.0</b>	<b>1.1 -</b>
----------------	--------------	--------------

1010.1	51.0	0.0
1014.7	59.8	0.0
1018.2	60.1	0.0
1021.9	66.9	0.0
1020.7	68.2	0.0
1017.1	58.3	0.0
1014.6	42.7	0.0
1015.5	58.6	0.0
1018.0	65.4	0.0
1018.7	65.2	0.0

<b>10169.4</b>	<b>596.3</b>	<b>0.0 -</b>
----------------	--------------	--------------

<b>30545.1</b>	<b>1886.5</b>	<b>26.0 -</b>
----------------	---------------	---------------

<b>1018.2</b>	<b>62.9</b>	<b>0.9</b>
---------------	-------------	------------

**OBSERVATORI  
METEOROLÒGIC**

**DE**

**ARBÚCIES**

Coordenades UTM

X=458565.7

Y=4629695.7

Fus=31



**RADIACIÓ  
SOLAR  
WM2**

**MES DE  
JUNY**

**ANY  
2021**



[meteoguilleries.cat](http://meteoguilleries.cat)

[info@meteoguilleries.cat](mailto:info@meteoguilleries.cat)

[www.meteoguilleries.cat](http://www.meteoguilleries.cat)

Dia	0:00	1:00	2:00	3:00	4:00	5:00	6:00	7:00	8:00	9:00	10:00	11:00	12:00	13:00	14:00	15:00	16:00	17:00	18:00	19:00	20:00	21:00	22:00	23:00	Total	Mit
1					8.4	118.5	242.5	252.9	647.7	764.0	875.6	882.3	550.7	456.0	443.3	116.5	91.0	31.3	11.0	1.2				0.8	5493.6	323.2
2					8.4	118.7	314.4	503.3	693.5	805.4	293.7	211.5	109.5	201.2	561.1	247.4	174.9	100.1	32.9	2.3					4378.5	273.7
3					8.2	115.7	312.2	482.3	723.8	857.2	748.8	958.2	950.0	927.6	798.3	650.4	446.4	170.3	33.2	1.4					8183.9	511.5
4					7.5	85.7	226.5	455.5	509.0	428.8	364.2	497.2	542.0	661.3	415.9	642.7	296.2	197.1	52.5	5.6		0.0			5387.7	316.9
5					8.2	60.4	256.9	244.2	602.0	762.3	700.2	417.6	368.5	367.4	396.8	371.4	174.3	79.3	29.7	2.9			0.0		4842.1	284.8
6					8.0	60.3	124.6	197.1	547.6	727.0	335.2	149.6	491.3	296.7	284.0	30.8	82.9	31.4	26.5	6.4					3399.2	212.4
7					9.2	121.9	321.4	526.4	729.2	847.7	955.3	834.9	875.2	945.6	440.0	53.5	219.4	199.8	36.2	1.2	0.0				7116.9	418.6
8					8.3	123.3	326.1	519.9	693.7	821.0	774.4	673.5	994.2	921.3	601.7	433.9	221.8	117.7	47.2	3.7					7281.6	455.1
9					15.4	125.8	304.2	516.7	692.0	820.7	912.9	699.5	477.8	469.0	289.2	105.7	105.0	50.2	12.1	1.9					5598.1	349.9
10					14.2	115.2	294.6	415.3	660.8	800.4	916.5	747.2	662.6	381.5	593.6	406.9	253.1	46.6	21.8	2.1			0.0		6332.3	372.5
11	0.1	0.0			12.6	139.9	268.0	488.7	665.4	787.0	620.7	515.1	682.2	770.3	132.3	82.1	129.6	252.8	44.1	3.8					5594.7	310.8
12					10.8	117.5	309.4	491.4	666.1	807.8	895.2	495.2	955.8	821.9	736.9	594.4	438.2	172.4	37.6	3.8					7554.5	472.2
13					8.7	118.8	307.9	489.1	665.7	805.2	911.3	965.7	966.3	859.1	785.0	620.1	432.1	167.6	37.2	4.2					8143.8	509.0
14	0.0				12.2	118.6	314.1	395.9	668.0	800.7	901.6	939.8	922.4	869.6	760.0	607.6	425.1	170.5	41.4	2.7					7949.9	467.6
15					11.2	118.0	300.6	486.1	670.5	807.6	903.3	943.8	924.8	880.6	673.6	625.2	435.4	171.9	42.0	2.6					7996.9	499.8
16					16.7	140.4	184.6	444.6	600.4	774.4	883.4	938.3	938.8	747.2	483.6	281.0	126.1	77.0	50.8	5.7					6692.7	418.3
17					6.5	34.9	54.5	78.0	70.9	144.1	322.0	229.5	256.1	438.9	244.6	313.0	180.0	118.0	37.5	4.8					2533.2	158.3
18					9.2	108.5	283.6	491.2	665.8	818.4	919.0	973.9	799.5	766.7	659.6	558.0	373.0	179.4	79.4	6.2		0.0			7691.5	452.4
19					9.9	86.7	192.4	321.2	543.8	670.0	560.2	634.4	449.6	367.0	458.5	316.3	150.4	56.7	25.5	2.2		0.1		0.0	4845.0	269.2
20				0.0	7.9	21.1	78.0	271.6	263.6	137.8	450.0	666.2	680.1	666.9	485.9	452.9	432.2	179.6	29.8	3.1					4826.8	283.9
21					7.7	129.0	274.6	457.3	573.5	846.8	809.7	873.9	754.3	685.3	445.2	633.9	446.2	169.6	53.3	6.1					7166.5	447.9
22					9.5	106.3	300.2	397.9	449.1	658.4	301.2	246.9	449.7	347.3	721.1	349.3	285.0	135.5	50.1	3.6					4810.9	300.7
23				0.0	5.2	142.6	101.2	334.5	162.3	346.5	274.1	206.3	824.5	346.2	539.7	332.5	391.4	179.1	71.7	5.6					4263.3	250.8
24					6.5	123.4	322.7	511.7	698.4	736.7	665.7	928.9	498.3	762.7	608.0	234.4	115.5	62.6	49.2	8.8					6333.5	395.8
25					7.5	116.4	313.5	503.6	671.9	807.9	889.5	833.4	916.7	781.2	759.8	616.3	354.0	156.2	37.7	4.8					7770.3	485.6
26					9.4	117.9	268.9	478.2	643.4	774.3	869.3	919.3	915.2	885.6	770.0	440.9	301.9	129.4	52.2	3.8					7579.6	473.7
27		0.1	0.0		11.2	122.6	244.6	332.2	527.5	515.0	891.8	831.6	1026.0	955.8	877.7	714.6	529.7	180.6	32.8	2.7					7796.4	433.1
28					9.9	103.0	187.9	408.2	577.5	736.7	727.1	930.3	927.8	812.3	589.8	251.8	127.9	29.0	9.7	1.2					6429.8	401.9
29					7.3	106.4	302.7	492.1	642.2	373.2	426.7	402.9	570.7	731.1	808.5	574.3	248.7	40.9	15.5	0.8					5743.8	359.0
30					7.9	116.4	287.5	410.3	265.4	668.7	686.1	954.8	892.8	909.8	758.8	602.7	475.8	138.0	28.2	1.8					7204.9	450.3

Total	0.1	0.1	0.0	0.1	283.5	3233.7	7620.2	12397.4	17190.5	20651.6	20784.6	20501.3	21372.8	20032.9	17122.3	12260.3	8463.3	3790.3	1129.1	106.8	0.0	0.2	0.0	0.8	186941.8	11359.0
-------	-----	-----	-----	-----	-------	--------	--------	---------	---------	---------	---------	---------	---------	---------	---------	---------	--------	--------	--------	-------	-----	-----	-----	-----	----------	---------

Mit	0.1	0.0	0.0	0.0	9.4	107.8	254.0	413.2	573.0	688.4	692.8	683.4	712.4	667.8	570.7	408.7	282.1	126.3	37.6	3.6	0.0	0.1	0.0	0.3	6231.4	378.6
-----	-----	-----	-----	-----	-----	-------	-------	-------	-------	-------	-------	-------	-------	-------	-------	-------	-------	-------	------	-----	-----	-----	-----	-----	--------	-------

Màx.	0.1	0.1	0.0	0.0	16.7	142.6	326.1	526.4	729.2	857.2	955.3	973.9	1026.0	955.8	877.7	714.6	529.7	252.8	79.4	8.8	0.0	0.1	0.0	0.8	8183.9	511.5
------	-----	-----	-----	-----	------	-------	-------	-------	-------	-------	-------	-------	--------	-------	-------	-------	-------	-------	------	-----	-----	-----	-----	-----	--------	-------

Dia	11	27	27	23	16	23	8	7	7	3	7	18	27	27	27	27	27	11	18	24	7	19	5	1	3	3
-----	----	----	----	----	----	----	---	---	---	---	---	----	----	----	----	----	----	----	----	----	---	----	---	---	---	---

Min.	0.0	0.0	0.0	0.0	5.2	21.1	54.5	78.0	70.9	137.8	274.1	149.6	109.5	201.2	132.3	30.8	82.9	29.0	9.7	0.8	0.0	0.0	0.0	0.0	2533.2	158.3
------	-----	-----	-----	-----	-----	------	------	------	------	-------	-------	-------	-------	-------	-------	------	------	------	-----	-----	-----	-----	-----	-----	--------	-------

Dia	14	11	27	20	23	20	17	17	17	20	23	6	2	2	11	6	6	28	28	29	7	18	5	19	17	17
-----	----	----	----	----	----	----	----	----	----	----	----	---	---	---	----	---	---	----	----	----	---	----	---	----	----	----