

**OBSERVATORI  
METEOROLÒGIC**

**DE  
ARBÚCIES**

Coordenades UTM  
X=458565.7  
Y=4629695.7  
Fus=31



**TEMPERATURES  
°C**

**MES DE  
SETEMBRE**

ANY  
2021



[info@meteoguilleries.cat](mailto:info@meteoguilleries.cat)

[www.meteoguilleries.cat](http://www.meteoguilleries.cat)

Dia	00:00	04:00	08:00	12:00	16:00	20:00
-----	-------	-------	-------	-------	-------	-------

1	14.8º	16.5º	23.9º	24.8º	21.0º	17.4º
2	16.4º	15.8º	19.7º	20.9º	20.0º	18.5º
3	16.7º	17.3º	25.5º	25.4º	18.2º	16.0º
4	14.9º	16.0º	24.1º	24.5º	21.4º	17.7º
5	18.3º	18.5º	28.3º	29.2º	25.2º	19.2º
6	16.1º	18.8º	27.6º	27.6º	23.4º	20.7º
7	18.1º	18.9º	26.8º	27.6º	23.3º	18.5º
8	16.8º	16.8º	27.3º	27.6º	23.3º	20.3º
9	19.6º	20.0º	26.4º	27.2º	22.1º	19.7º
10	17.8º	18.7º	25.2º	20.9º	17.5º	16.4º

<b>Suma</b>	<b>169.7º</b>	<b>177.4º</b>	<b>254.9º</b>	<b>255.7º</b>	<b>215.4º</b>	<b>184.4º</b>
-------------	---------------	---------------	---------------	---------------	---------------	---------------

11	16.1º	16.0º	24.7º	28.1º	22.2º	18.7º
12	17.5º	17.8º	24.8º	26.0º	22.4º	18.6º
13	17.0º	17.3º	27.2º	29.6º	23.6º	20.0º
14	18.6º	18.9º	27.6º	29.3º	24.6º	21.6º
15	19.6º	18.8º	26.3º	31.1º	24.3º	19.8º
16	19.2º	18.1º	21.3º	24.7º	20.1º	16.5º
17	15.7º	16.3º	23.6º	27.8º	21.2º	17.0º
18	16.1º	16.5º	22.9º	20.9º	19.8º	17.8º
19	15.8º	12.9º	20.8º	23.3º	18.6º	14.0º
20	12.9º	13.9º	21.0º	20.4º	15.2º	12.3º

<b>Suma</b>	<b>168.6º</b>	<b>166.5º</b>	<b>240.1º</b>	<b>261.2º</b>	<b>212.0º</b>	<b>176.5º</b>
-------------	---------------	---------------	---------------	---------------	---------------	---------------

21	12.0º	13.3º	17.0º	21.0º	16.8º	15.2º
22	14.6º	14.3º	21.3º	23.0º	17.4º	14.3º
23	13.6º	14.9º	20.8º	23.3º	18.5º	15.1º
24	14.3º	14.4º	22.9º	24.1º	20.4º	17.4º
25	15.2º	16.1º	25.8º	27.8º	22.2º	17.5º
26	16.1º	17.6º	25.8º	24.0º	19.4º	16.1º
27	14.2º	13.8º	22.7º	27.3º	20.3º	15.6º
28	14.2º	14.2º	23.8º	26.7º	20.8º	16.6º
29	15.2º	15.5º	22.0º	23.4º	19.8º	16.3º
30	14.2º	13.8º	21.9º	24.5º	18.3º	16.4º

<b>Suma</b>	<b>143.6º</b>	<b>148.1º</b>	<b>224.0º</b>	<b>244.9º</b>	<b>193.9º</b>	<b>160.5º</b>
-------------	---------------	---------------	---------------	---------------	---------------	---------------

<b>Total</b>	<b>481.9º</b>	<b>492.0º</b>	<b>719.0º</b>	<b>761.8º</b>	<b>621.3º</b>	<b>521.4º</b>
<b>Mit</b>	<b>16.1º</b>	<b>16.4º</b>	<b>24.0º</b>	<b>25.4º</b>	<b>20.7º</b>	<b>17.4º</b>

Màxima	Hora	Mínima	Hora	Oscil·lació	Mitjana
--------	------	--------	------	-------------	---------

<b>25.9º</b>	10:55	<b>14.2º</b>	01:40	11.7º	19.7º
<b>22.1º</b>	15:00	<b>14.8º</b>	05:05	7.3º	18.5º
<b>27.7º</b>	13:40	<b>15.3º</b>	23:35	12.4º	19.8º
<b>26.7º</b>	12:00	<b>14.6º</b>	02:35	12.1º	19.8º
<b>31.8º</b>	12:05	<b>15.8º</b>	05:45	16.0º	23.1º
<b>29.7º</b>	11:15	<b>15.6º</b>	01:05	14.1º	22.4º
<b>28.9º</b>	10:55	<b>17.2º</b>	05:05	11.7º	22.2º
<b>29.2º</b>	11:45	<b>15.3º</b>	04:40	13.9º	22.0º
<b>28.7º</b>	12:50	<b>18.8º</b>	04:55	9.9º	22.5º
<b>27.2º</b>	10:40	<b>16.0º</b>	22:20	11.2º	19.4º

<b>277.9º</b>		<b>157.6º</b>		<b>120.3º</b>	<b>209.4º</b>
---------------	--	---------------	--	---------------	---------------

<b>29.4º</b>	13:20	<b>14.2º</b>	05:40	15.2º	21.0º
<b>27.7º</b>	15:05	<b>16.8º</b>	05:30	10.9º	21.2º
<b>31.7º</b>	13:25	<b>15.7º</b>	05:15	16.0º	22.5º
<b>30.9º</b>	11:55	<b>17.8º</b>	05:30	13.1º	23.5º
<b>32.1º</b>	15:25	<b>18.1º</b>	04:50	14.0º	23.3º
<b>26.3º</b>	12:45	<b>15.7º</b>	23:40	10.6º	20.0º
<b>28.5º</b>	15:50	<b>14.9º</b>	05:10	13.6º	20.3º
<b>25.0º</b>	10:55	<b>15.5º</b>	04:45	9.5º	19.0º
<b>24.4º</b>	13:55	<b>11.4º</b>	05:45	13.0º	17.6º
<b>23.1º</b>	11:35	<b>11.0º</b>	23:35	12.1º	16.0º

<b>279.1º</b>		<b>151.1º</b>		<b>128.0º</b>	<b>204.4º</b>
---------------	--	---------------	--	---------------	---------------

<b>22.1º</b>	13:30	<b>11.2º</b>	00:00	10.9º	15.9º
<b>24.0º</b>	14:20	<b>13.2º</b>	05:55	10.8º	17.5º
<b>23.8º</b>	12:25	<b>13.3º</b>	01:20	10.5º	17.7º
<b>25.3º</b>	11:45	<b>13.2º</b>	04:50	12.1º	18.9º
<b>29.6º</b>	14:05	<b>14.8º</b>	02:00	14.8º	20.8º
<b>28.3º</b>	09:45	<b>14.7º</b>	23:55	13.6º	19.8º
<b>27.9º</b>	12:20	<b>12.7º</b>	05:55	15.2º	19.0º
<b>27.9º</b>	13:00	<b>12.6º</b>	05:15	15.3º	19.4º
<b>25.3º</b>	13:30	<b>13.8º</b>	05:35	11.5º	18.7º
<b>26.9º</b>	13:10	<b>12.4º</b>	05:40	14.5º	18.2º

<b>261.1º</b>		<b>131.9º</b>		<b>129.2º</b>	<b>185.9º</b>
---------------	--	---------------	--	---------------	---------------

<b>818.1º</b>		<b>440.6º</b>		<b>377.5º</b>	<b>599.7º</b>
<b>27.3º</b>		<b>14.7º</b>		<b>12.6º</b>	<b>20.0º</b>



**OBSERVATORI  
METEOROLÒGIC**

**DE  
ARBÚCIES**

Coordenades UTM  
X=458565.7  
Y=4629695.7  
Fus=31



**PRESSIÓ  
HPA.  
HUMITAT  
%**

MES DE  
**SETEMBRE**

ANY  
**2021**



[info@meteoguilleries.cat](mailto:info@meteoguilleries.cat)

[www.meteoguilleries.cat](http://www.meteoguilleries.cat)

Dia	00:00	04:00	08:00	12:00	16:00	20:00	Mitjana
<b>PRESSIÓ</b>							
1	1020.8	1020.5	1021.1	1020.9	1020.6	1021.1	<b>1020.9</b>
2	1020.9	1019.6	1020.8	1020.3	1019.9	1020.3	<b>1020.3</b>
3	1019.2	1019.0	1018.6	1017.1	1018.6	1019.1	<b>1018.6</b>
4	1018.8	1018.3	1018.6	1017.7	1017.9	1019.4	<b>1018.4</b>
5	1019.2	1019.2	1019.6	1019.1	1019.8	1022.0	<b>1019.8</b>
6	1021.2	1021.5	1022.1	1022.0	1022.7	1022.9	<b>1022.1</b>
7	1022.5	1022.2	1022.1	1020.5	1019.9	1019.9	<b>1021.2</b>
8	1018.5	1017.1	1016.6	1015.7	1015.2	1016.0	<b>1016.5</b>
9	1015.8	1016.1	1015.8	1015.1	1016.3	1016.8	<b>1016.0</b>
10	1016.9	1017.3	1018.0	1019.2	1020.7	1021.4	<b>1018.9</b>
<b>Suma</b>	<b>10193.9</b>	<b>10190.7</b>	<b>10193.4</b>	<b>10187.4</b>	<b>10191.6</b>	<b>10198.9</b>	<b>10192.7</b>
11	1021.5	1021.1	1020.8	1018.5	1018.8	1019.8	<b>1020.1</b>
12	1018.8	1018.8	1018.9	1017.4	1017.5	1018.7	<b>1018.4</b>
13	1018.2	1018.0	1018.1	1016.5	1017.0	1018.0	<b>1017.6</b>
14	1016.6	1016.7	1016.5	1015.4	1016.3	1016.7	<b>1016.4</b>
15	1014.8	1014.7	1015.7	1014.2	1015.3	1017.9	<b>1015.4</b>
16	1018.0	1017.8	1019.1	1018.3	1019.0	1020.5	<b>1018.8</b>
17	1018.9	1018.1	1017.2	1014.8	1015.1	1017.1	<b>1016.9</b>
18	1016.8	1016.5	1016.7	1016.0	1015.6	1017.1	<b>1016.4</b>
19	1017.9	1019.3	1020.1	1019.1	1020.1	1021.6	<b>1019.7</b>
20	1020.9	1020.9	1020.3	1020.0	1022.2	1023.3	<b>1021.2</b>
<b>Suma</b>	<b>10182.4</b>	<b>10181.8</b>	<b>10183.4</b>	<b>10170.1</b>	<b>10176.9</b>	<b>10190.7</b>	<b>10180.9</b>
21	1022.9	1023.3	1024.1	1023.6	1024.1	1025.2	<b>1023.9</b>
22	1024.5	1024.1	1023.9	1023.0	1022.4	1022.9	<b>1023.5</b>
23	1022.7	1022.8	1023.2	1022.5	1021.8	1022.1	<b>1022.5</b>
24	1021.2	1021.0	1020.5	1019.3	1018.9	1019.9	<b>1020.1</b>
25	1018.9	1019.1	1018.7	1017.6	1018.6	1019.1	<b>1018.7</b>
26	1019.2	1019.4	1020.2	1020.4	1022.1	1023.0	<b>1020.7</b>
27	1021.9	1021.0	1021.1	1021.7	1023.7	1025.1	<b>1022.4</b>
28	1024.5	1024.1	1023.2	1020.9	1020.8	1022.7	<b>1022.7</b>
29	1023.3	1024.6	1025.7	1025.0	1027.1	1028.2	<b>1025.7</b>
30	1027.4	1027.1	1026.6	1024.0	1024.5	1025.0	<b>1025.8</b>
<b>Suma</b>	<b>10226.6</b>	<b>10226.5</b>	<b>10227.2</b>	<b>10218.0</b>	<b>10224.1</b>	<b>10233.2</b>	<b>10225.9</b>
<b>Total</b>	<b>30602.9</b>	<b>30599.0</b>	<b>30604.0</b>	<b>30575.5</b>	<b>30592.5</b>	<b>30622.8</b>	<b>30599.5</b>
<b>Mit</b>	<b>1020.1</b>	<b>1020.0</b>	<b>1020.1</b>	<b>1019.2</b>	<b>1019.8</b>	<b>1020.8</b>	<b>1020.0</b>

Dia	00:00	04:00	08:00	12:00	16:00	20:00	Mitjana
<b>HUMITAT</b>							
1	88.5	78.4	49.5	39.2	54.7	70.2	<b>63.4</b>
2	74.1	75.5	76.5	85.7	89.2	88.0	<b>81.5</b>
3	90.3	88.9	54.4	58.2	90.9	95.0	<b>79.6</b>
4	95.4	95.3	66.0	65.6	83.3	93.9	<b>83.2</b>
5	90.3	85.2	45.7	48.5	68.0	85.7	<b>70.6</b>
6	87.0	83.2	53.6	62.2	79.4	90.7	<b>76.0</b>
7	92.9	90.3	57.1	56.8	69.5	87.8	<b>75.7</b>
8	89.8	84.5	49.2	51.2	72.4	80.2	<b>71.2</b>
9	89.7	88.0	46.4	43.5	66.0	67.5	<b>66.8</b>
10	71.3	70.9	47.3	77.7	94.6	94.5	<b>76.0</b>
<b>Suma</b>	<b>869.4</b>	<b>840.2</b>	<b>545.7</b>	<b>588.6</b>	<b>768.1</b>	<b>853.2</b>	<b>744.2</b>
11	94.3	92.9	57.6	44.1	73.2	88.7	<b>75.1</b>
12	92.1	90.6	61.2	61.7	78.0	90.6	<b>79.0</b>
13	94.3	93.1	50.3	42.2	75.7	91.6	<b>74.5</b>
14	94.2	90.8	55.6	52.1	74.0	90.7	<b>76.2</b>
15	92.5	91.9	60.1	32.0	54.4	70.3	<b>66.9</b>
16	87.5	95.1	71.2	56.6	81.6	88.2	<b>80.0</b>
17	90.6	90.6	60.8	33.6	63.4	85.8	<b>70.8</b>
18	88.8	86.5	63.6	81.4	88.7	94.5	<b>83.9</b>
19	95.3	93.6	52.7	39.8	69.8	88.3	<b>73.2</b>
20	91.0	87.1	57.1	66.0	85.7	93.6	<b>80.1</b>
<b>Suma</b>	<b>920.5</b>	<b>912.3</b>	<b>590.2</b>	<b>509.4</b>	<b>744.6</b>	<b>882.3</b>	<b>759.9</b>
21	89.3	80.5	72.7	47.2	70.5	73.1	<b>72.2</b>
22	81.2	78.5	49.7	40.5	65.4	70.7	<b>64.3</b>
23	71.6	75.1	59.2	46.1	68.2	76.0	<b>66.0</b>
24	70.2	64.8	41.5	44.1	64.9	78.2	<b>60.6</b>
25	90.4	91.6	55.8	50.5	74.6	83.2	<b>74.4</b>
26	88.2	83.0	44.5	60.5	77.1	89.6	<b>73.8</b>
27	90.4	91.3	56.6	32.2	68.6	85.7	<b>70.8</b>
28	90.1	88.5	50.4	40.5	71.0	87.1	<b>71.3</b>
29	92.3	87.7	55.5	55.1	72.3	81.3	<b>74.0</b>
30	89.2	89.3	53.1	44.2	80.8	84.6	<b>73.5</b>
<b>Suma</b>	<b>852.8</b>	<b>830.3</b>	<b>539.1</b>	<b>460.9</b>	<b>713.6</b>	<b>809.6</b>	<b>701.1</b>
<b>Total</b>	<b>2642.7</b>	<b>2582.7</b>	<b>1675.1</b>	<b>1558.9</b>	<b>2226.3</b>	<b>2545.1</b>	<b>2205.1</b>
<b>Mit</b>	<b>88.1</b>	<b>86.1</b>	<b>55.8</b>	<b>52.0</b>	<b>74.2</b>	<b>84.8</b>	<b>73.5</b>



**OBSERVATORI  
METEOROLÒGIC**

**DE  
ARBÚCIES**

Coordenades UTM  
X=458565.7  
Y=4629695.7  
Fus=31



**HUMITAT  
%**

**MES DE  
SETEMBRE**

**ANY  
2021**



[meteoguilleries.cat](http://meteoguilleries.cat)

[info@meteoguilleries.cat](mailto:info@meteoguilleries.cat)

[www.meteoguilleries.cat](http://www.meteoguilleries.cat)

Dia	0:00	1:00	2:00	3:00	4:00	5:00	6:00	7:00	8:00	9:00	10:00	11:00	12:00	13:00	14:00	15:00	16:00	17:00	18:00	19:00	20:00	21:00	22:00	23:00	Mit
1	90.0	89.8	89.3	84.9	83.6	83.7	76.9	69.4	62.9	52.1	43.2	39.7	43.7	42.8	35.4	35.0	41.3	52.3	63.9	61.4	59.9	62.6	76.5	81.7	63.4
2	72.6	76.7	72.8	74.3	71.5	75.2	77.7	77.8	78.3	77.1	70.4	80.2	88.1	89.8	82.5	82.4	87.2	88.3	89.9	91.6	90.4	88.5	85.2	87.7	81.5
3	88.5	90.0	91.5	91.4	90.9	93.0	93.3	78.5	59.3	52.9	53.2	52.2	50.9	49.3	60.8	71.7	82.7	92.6	93.8	94.4	94.7	94.9	95.1	95.3	79.6
4	95.3	95.3	95.3	95.5	95.6	95.7	95.7	94.3	80.4	65.8	59.6	58.4	60.2	64.1	66.7	71.4	73.1	79.1	88.6	92.3	93.4	93.9	94.0	94.1	83.2
5	93.8	91.1	88.5	88.0	87.0	91.7	88.9	73.2	58.2	49.1	39.7	35.7	38.6	48.0	52.5	54.9	60.0	63.2	69.5	79.4	85.2	83.7	86.1	87.7	70.6
6	87.1	85.6	86.2	89.1	90.0	90.4	82.6	69.6	60.4	54.4	49.9	49.9	55.1	60.6	62.9	70.4	77.4	75.6	79.4	85.1	88.0	90.0	92.2	92.5	76.0
7	91.5	92.5	93.6	94.1	94.0	94.2	93.1	79.9	65.8	61.3	52.1	49.3	49.7	55.0	60.4	62.2	64.1	60.5	73.4	79.9	83.9	88.2	89.5	89.5	75.7
8	89.8	90.3	90.9	88.4	89.2	88.7	87.9	72.2	49.4	45.6	51.3	50.7	49.3	53.9	51.4	50.1	60.2	69.0	78.1	82.5	81.1	76.2	78.5	84.8	71.2
9	87.9	88.6	90.6	91.6	92.3	92.9	91.6	75.2	59.5	47.1	40.6	38.3	38.3	41.0	44.6	50.0	58.7	63.4	71.0	71.2	69.6	65.2	66.0	69.2	66.8
10	71.6	71.1	70.0	72.4	72.1	72.3	73.7	65.5	48.6	40.8	44.8	54.9	62.2	65.8	89.1	93.7	94.5	94.7	94.8	94.5	94.3	94.5	94.4	94.5	76.0
11	94.3	94.0	94.3	94.8	95.2	95.4	94.7	86.4	66.2	57.8	53.4	53.1	47.0	41.1	42.1	46.2	56.2	68.7	80.6	87.1	89.5	89.1	86.6	89.6	75.1
12	92.3	92.4	91.7	92.0	93.1	92.7	92.0	84.8	69.9	59.0	57.7	58.4	62.5	63.8	59.6	60.9	64.0	76.1	83.4	88.4	88.3	89.8	91.5	92.7	79.0
13	93.5	94.1	94.5	94.8	95.2	95.5	95.5	86.2	59.1	52.8	44.4	45.1	43.5	33.9	40.5	50.9	60.7	71.9	82.5	87.8	89.7	90.8	92.7	93.1	74.5
14	93.5	94.1	94.5	94.7	94.3	93.8	91.9	83.4	70.1	58.3	49.4	44.7	45.8	50.5	52.2	60.0	62.8	68.2	79.5	85.5	89.5	90.0	91.6	91.8	76.2
15	92.3	92.7	92.1	92.8	93.8	93.5	92.0	88.3	76.2	64.4	53.8	45.8	36.5	30.0	29.7	32.0	46.1	43.8	62.0	65.9	68.4	71.3	69.4	72.0	66.9
16	78.6	84.2	92.6	94.5	95.1	95.4	95.3	94.7	93.1	81.1	62.9	47.6	50.0	55.0	57.1	64.2	72.2	76.4	86.7	91.3	90.5	86.4	87.9	88.1	80.0
17	88.2	90.6	91.5	92.0	93.4	94.4	93.8	81.0	70.8	65.3	58.0	49.0	36.3	33.3	32.4	32.5	45.3	65.8	70.1	72.6	79.6	86.5	88.8	88.4	70.8
18	88.1	89.1	89.1	88.9	88.9	89.0	86.2	81.9	70.7	64.8	58.0	61.1	69.4	82.8	88.0	85.5	84.4	87.1	90.2	93.3	94.2	94.3	94.6	94.9	83.9
19	95.2	95.4	95.4	95.3	95.3	95.2	95.4	88.3	68.2	54.8	48.2	39.6	37.4	36.9	39.9	44.7	50.3	66.7	78.5	83.8	86.9	88.0	88.0	90.2	73.2
20	90.8	91.0	91.2	91.1	91.8	91.4	87.5	77.6	60.1	55.6	59.2	53.4	61.9	62.8	66.9	72.4	75.2	85.2	90.4	92.0	92.1	93.4	94.3	94.7	80.1
21	93.6	92.4	87.2	83.8	82.2	78.6	79.2	82.2	81.9	72.3	69.7	67.0	47.8	44.8	46.3	49.8	58.4	71.7	77.3	74.8	71.1	72.5	73.1	75.8	72.2
22	78.1	82.2	82.6	81.9	80.1	80.7	78.7	74.3	67.5	46.2	42.6	42.4	42.1	39.6	40.0	40.2	52.8	67.5	72.0	69.5	71.4	71.0	70.3	70.3	64.3
23	71.0	71.3	71.9	72.4	73.0	75.6	74.6	77.4	82.5	66.4	43.3	44.7	45.3	45.9	46.9	46.3	50.9	69.2	74.4	78.4	76.8	75.9	75.4	75.7	66.0
24	73.4	70.9	69.3	67.2	66.8	66.7	65.8	59.8	51.3	44.1	36.3	34.3	38.9	40.5	44.7	52.2	53.2	66.9	70.3	69.3	73.4	76.5	79.2	83.9	60.6
25	88.3	90.2	91.8	91.3	91.5	92.8	93.3	88.8	64.1	55.9	51.9	51.4	56.9	48.6	46.9	49.5	61.9	71.5	80.0	85.2	80.2	82.2	85.6	85.0	74.4
26	87.0	87.7	88.2	89.9	92.6	93.5	82.4	63.4	42.1	32.6	48.2	55.2	60.2	55.9	60.0	66.0	66.3	71.2	82.5	88.4	89.1	90.4	89.7	89.3	73.8
27	90.7	87.3	91.2	92.5	93.5	94.0	92.2	85.4	81.7	70.5	39.6	34.6	32.1	30.0	29.5	37.5	51.7	64.1	77.5	81.0	83.0	84.1	86.7	88.9	70.8
28	87.6	90.4	91.8	90.6	91.3	92.8	90.6	79.4	60.5	52.7	48.7	39.7	35.9	37.6	43.2	45.4	56.3	69.3	78.9	79.6	83.6	86.3	88.7	89.9	71.3
29	91.2	92.7	92.5	92.7	93.1	93.0	88.7	76.1	60.0	55.7	54.4	52.0	47.7	50.4	56.6	65.8	68.7	71.4	74.2	74.9	79.3	81.6	80.6	83.7	74.0
30	87.8	88.7	90.1	90.2	90.4	92.2	91.9	82.6	57.9	57.9	51.7	45.0	31.4	33.0	50.4	62.1	69.8	78.3	86.4	88.6	87.1	84.6	81.2	85.3	73.5

<b>Total</b>	2623.4	2642.3	2652.2	2653.0	2656.8	2673.8	2623.0	2377.3	1976.4	1714.4	1536.1	1473.3	1464.4	1486.6	1578.9	1705.8	1906.4	2149.6	2379.7	2469.5	2504.3	2522.5	2553.3	2600.4	2205.1
--------------	--------	--------	--------	--------	--------	--------	--------	--------	--------	--------	--------	--------	--------	--------	--------	--------	--------	--------	--------	--------	--------	--------	--------	--------	--------

<b>Mit</b>	87.4	88.1	88.4	88.4	88.6	89.1	87.4	79.2	65.9	57.1	51.2	49.1	48.8	49.6	52.6	56.9	63.5	71.7	79.3	82.3	83.5	84.1	85.1	86.7	73.5
------------	------	------	------	------	------	------	------	------	------	------	------	------	------	------	------	------	------	------	------	------	------	------	------	------	------

<b>Màx.</b>	95.3	95.4	95.4	95.5	95.6	95.7	95.7	94.7	93.1	81.1	70.4	80.2	88.1	89.8	89.1	93.7	94.5	94.7	94.8	94.5	94.7	94.9	95.1	95.3	83.9
-------------	------	------	------	------	------	------	------	------	------	------	------	------	------	------	------	------	------	------	------	------	------	------	------	------	------

<b>Dia</b>	4	19	19	4	4	4	4	16	16	16	2	2	2	2	10	10	10	10	10	10	3	3	3	3	18
------------	---	----	----	---	---	---	---	----	----	----	---	---	---	---	----	----	----	----	----	----	---	---	---	---	----

<b>Mín.</b>	71.0	70.9	69.3	67.2	66.8	66.7	65.8	59.8	42.1	32.6	36.3	34.3	31.4	30.0	29.5	32.0	41.3	43.8	62.0	61.4	59.9	62.6	66.0	69.2	60.6
-------------	------	------	------	------	------	------	------	------	------	------	------	------	------	------	------	------	------	------	------	------	------	------	------	------	------

<b>Dia</b>	23	24	24	24	24	24	24	24	26	26	24	24	30	27	27	15	1	15	15	1	1	1	9	9	24
------------	----	----	----	----	----	----	----	----	----	----	----	----	----	----	----	----	---	----	----	---	---	---	---	---	----

**OBSERVATORI  
METEOROLÒGIC**

**DE  
ARBÚCIES**

Coordenades UTM  
X=458565.7  
Y=4629695.7  
Fus=31



**PRECIPITACIÓ  
Meteors**

MES DE  
**SETEMBRE**

ANY  
**2021**



[info@meteoguilleries.cat](mailto:info@meteoguilleries.cat)

[www.meteoguilleries.cat](http://www.meteoguilleries.cat)

Dia	PLUJA mm	00:00 a 08:00			08:00 a 16:00			16:00 a 24:00		
		1	0.2						☉	
2	1.1			☉		1.1				
3	8.2						☉		8.2	
4	0.3	☉		0.2			☉		0.1	
5	0.0									
6	0.0									
7	0.0									
8	0.0									
9	0.0									
10	25.4			☉		23.0	☉		2.4	
<b>Suma</b>	<b>35.2</b>			<b>0.2</b>		<b>24.1</b>			<b>10.9</b>	
11	0.0									
12	0.0									
13	0.0									
14	0.0									
15	0.0									
16	10.9	☉		10.4	☉	0.5				
17	0.0									
18	3.8			☉		1.4	☉		2.4	
19	0.0									
20	1.8						☉		1.8	
<b>Suma</b>	<b>16.5</b>			<b>10.4</b>		<b>1.9</b>			<b>4.2</b>	
21	0.0									
22	0.0									
23	0.0									
24	0.0									
25	0.0									
26	0.0									
27	0.0									
28	0.0									
29	0.0									
30	0.0									
<b>Suma</b>										
<b>Total</b>	<b>51.7</b>			<b>10.6</b>		<b>26.0</b>			<b>15.1</b>	
<b>Mit</b>	<b>1.7</b>			<b>0.4</b>		<b>0.9</b>			<b>0.5</b>	

METEORS	
Dies de:	
Aiguaneu	☉
Arc de sant martí	☾
Boira	≡
Boira gebradora	☉
Boira humida	≡
Boirina	=
Broma	☉
Calabruix	△
Calamarsa	△
Calitja	∞
Fum	∞
Gebra	☐
Glaçada	∞
Halo lunar	☾
Halo solar	☉
Inversió tèrmica	
Llampecs	☉
Neu	☉
Neu al terra	☉
Pedregada	▲
Plugim	☉
Pluja de fang	
Pluja ip.	●
Pols en suspensió	s
Precipitació	☉ 8
Rosada	☾
Tempesta	☉
Trons	T
Vent	☉
Vent fort	☉
Xàfec	▽

DIES DE PRECIPITACIÓ	
< 0.1	
>=0.1	8
>=1.0	6
>=10	2
>=30	
Dia de pluja	10 25.4

**OBSERVATORI  
METEOROLÒGIC**

**DE**

**ARBÚCIES**

Coordenades UTM  
X=458565.7  
Y=4629695.7  
Fus=31



**PRECIPITACIÓ  
INTENSITAT  
mm/hora**

**MES DE  
SETEMBRE**

**ANY  
2021**



meteoguilleries.cat

info@meteoguilleries.cat

www.meteoguilleries.cat

Dia	0:00	1:00	2:00	3:00	4:00	5:00	6:00	7:00	8:00	9:00	10:00	11:00	12:00	13:00	14:00	15:00	16:00	17:00	18:00	19:00	20:00	21:00	22:00	23:00	Total	Mit	
1																							0.2		0.2	0.2	
2												0.1	0.9	0.1												1.1	0.4
3																	8.2									8.2	8.2
4	0.1					0.1												0.1								0.3	0.1
5																											
6																											
7																											
8																											
9																											
10														6.0	11.6	5.4	1.4	1.0								25.4	5.1
11																											
12																											
13																											
14																											
15																											
16		6.3	3.3	0.7				0.1	0.5																	10.9	2.2
17																											
18													0.1	1.2	0.1			0.1	0.9	0.6	0.8					3.8	0.5
19																											
20																	0.1	0.5	1.0	0.1			0.1			1.8	0.4
21																											
22																											
23																											
24																											
25																											
26																											
27																											
28																											
29																											
30																											

<b>Total</b>	0.1	6.3	3.3	0.7		0.1		0.1	0.5			0.1	1.0	7.3	11.7	5.4	9.7	1.7	1.9	0.7	0.8			0.3		51.7	17.0
--------------	-----	-----	-----	-----	--	-----	--	-----	-----	--	--	-----	-----	-----	------	-----	-----	-----	-----	-----	-----	--	--	-----	--	------	------

<b>Mit</b>	0.1	6.3	3.3	0.7		0.1		0.1	0.5			0.1	0.5	2.4	5.9	5.4	3.2	0.4	1.0	0.4	0.8			0.2		6.5	2.1
------------	-----	-----	-----	-----	--	-----	--	-----	-----	--	--	-----	-----	-----	-----	-----	-----	-----	-----	-----	-----	--	--	-----	--	-----	-----

<b>Màx.</b>	0.1	6.3	3.3	0.7		0.1		0.1	0.5			0.1	0.9	6.0	11.6	5.4	8.2	1.0	1.0	0.6	0.8			0.2		25.4	8.2
-------------	-----	-----	-----	-----	--	-----	--	-----	-----	--	--	-----	-----	-----	------	-----	-----	-----	-----	-----	-----	--	--	-----	--	------	-----

<b>Dia</b>	4	16	16	16		4		16	16			2	2	10	10	10	3	10	20	18	18			1		10	3
------------	---	----	----	----	--	---	--	----	----	--	--	---	---	----	----	----	---	----	----	----	----	--	--	---	--	----	---

<b>Min.</b>	0.1	6.3	3.3	0.7		0.1		0.1	0.5			0.1	0.1	0.1	0.1	5.4	0.1	0.1	0.9	0.1	0.8			0.1		0.2	0.1
-------------	-----	-----	-----	-----	--	-----	--	-----	-----	--	--	-----	-----	-----	-----	-----	-----	-----	-----	-----	-----	--	--	-----	--	-----	-----

<b>Dia</b>	4	16	16	16		4		16	16			2	18	2	18	10	20	4	18	20	18			20		1	4
------------	---	----	----	----	--	---	--	----	----	--	--	---	----	---	----	----	----	---	----	----	----	--	--	----	--	---	---

**OBSERVATORI  
METEOROLÒGIC**

**DE**

**ARBÚCIES**

Coordenades UTM

X=458565.7

Y=4629695.7

Fus=31



**RESUM MENSUAL**

MES DE  
**SETEMBRE**

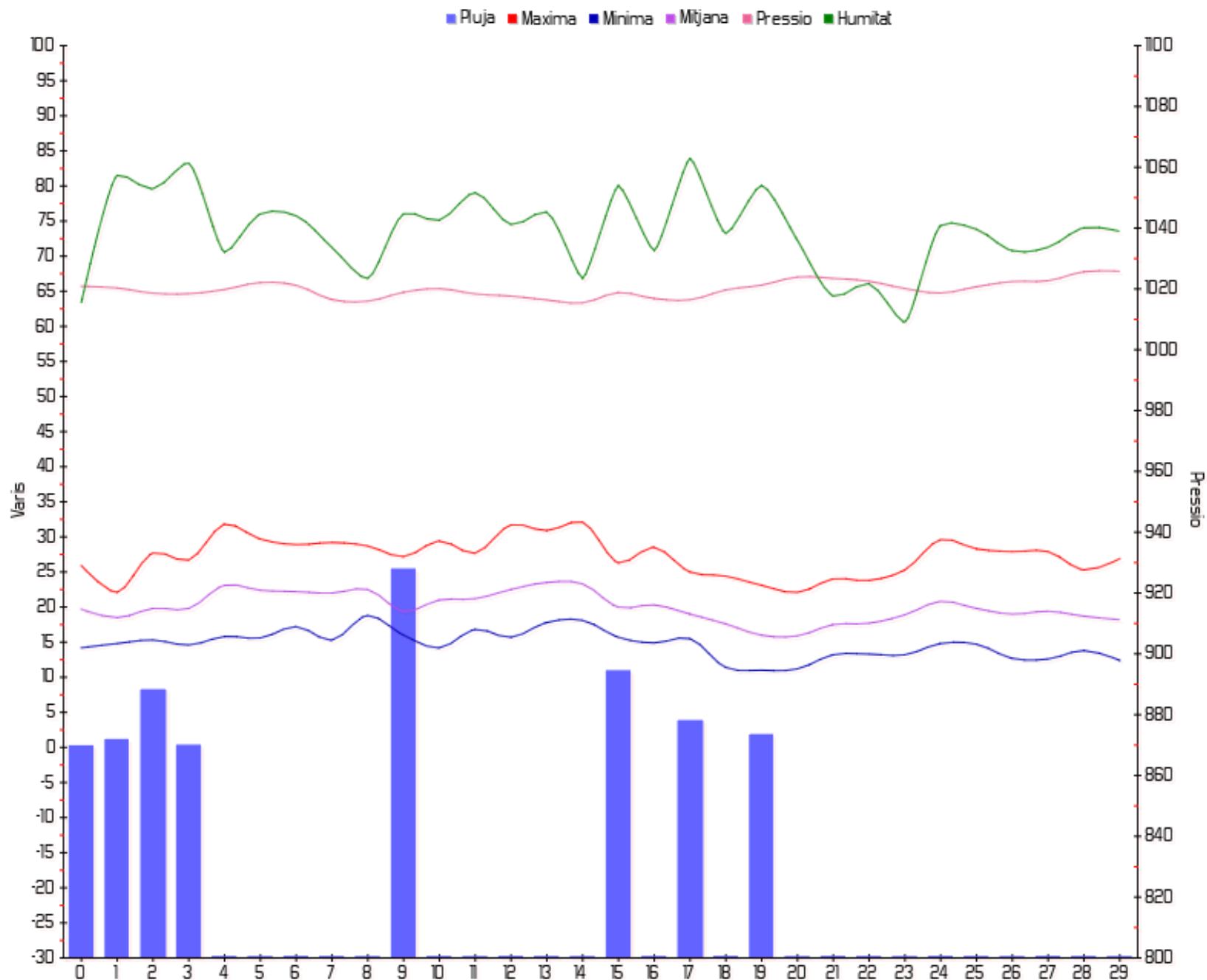
ANY  
**2021**



meteoguilleries.cat

info@meteoguilleries.cat

www.meteoguilleries.cat





**OBSERVATORI  
METEOROLÒGIC  
DE  
ARBÚCIES**

Coordenades UTM  
X=458565.7  
Y=4629695.7  
Fus=31



**RESUM MENSUAL**

MES DE  
**SETEMBRE**

ANY  
**2021**



meteoguilleries.cat

info@meteoguilleries.cat

www.meteoguilleries.cat

**TEMPERATURES**  
Màxima °C  
Mínima °C  
Oscil·lació °C  
Mitjana °C  
TEMPERATURES A 00:00 HORES °C  
TEMPERATURES A 04:00 HORES °C  
TEMPERATURES A 08:00 HORES °C  
TEMPERATURES A 12:00 HORES °C  
TEMPERATURES A 16:00 HORES °C  
TEMPERATURES A 20:00 HORES °C

**PRESSIÓ**  
PRESSIÓ ABSOLUTA Hpa.  
PRESSIÓ A 00:00 HORES Hpa.  
PRESSIÓ A 04:00 HORES Hpa.  
PRESSIÓ A 08:00 HORES Hpa.  
PRESSIÓ A 12:00 HORES Hpa.  
PRESSIÓ A 16:00 HORES Hpa.  
PRESSIÓ A 20:00 HORES Hpa.

**HUMITAT**  
HUMITAT ABSOLUTA %  
HUMITAT A 00:00 HORES %  
HUMITAT A 04:00 HORES %  
HUMITAT A 08:00 HORES %  
HUMITAT A 12:00 HORES %  
HUMITAT A 16:00 HORES %  
HUMITAT A 20:00 HORES %

**VENT**  
VELOCITAT km/h  
DIRECCIÓ DOMINANT

**METEORS I PRECIPITACIÓ**  
DIES DE BOIRA ≡  
DIES DE ROSADA ∇  
DIES DE TEMPESTA ⚡  
DIES DE GELADA ~  
DIES DE CALAMARSA o PEDRA ▲  
DIES DE NEU ✖  
PRECIPITACIÓ mm  
DIES DE PRECIPITACIÓ  
MM A 08:00 HORES  
MM A 16:00 HORES  
MM A 24:00 HORES  
PRECIPITACIÓ ACUMULADA  
Mitjana MENSUAL  
INTENSITAT MÀXIMA mm/5min

	Màxima	Dia	Mínima	Dia	Mitjana
Màxima	32.1°	15	22.1°	2	27.3°
Mínima	18.8°	9	11.0°	20	14.7°
Oscil·lació	16.0°	5	7.3°	2	12.6°
Mitjana	23.5°	14	15.9°	21	20.0°
TEMPERATURES A 00:00 HORES	19.6°	9	12.0°	21	16.1°
TEMPERATURES A 04:00 HORES	20.0°	9	12.9°	19	16.4°
TEMPERATURES A 08:00 HORES	28.3°	5	17.0°	21	24.0°
TEMPERATURES A 12:00 HORES	31.1°	15	20.4°	20	25.4°
TEMPERATURES A 16:00 HORES	25.2°	5	15.2°	20	20.7°
TEMPERATURES A 20:00 HORES	21.6°	14	12.3°	20	17.4°

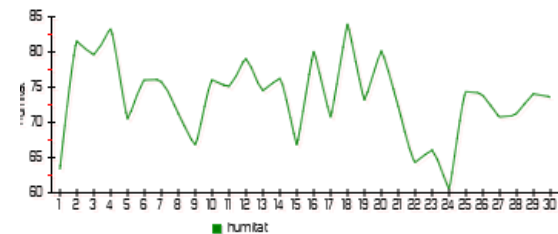
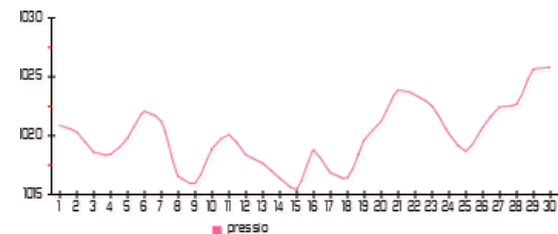
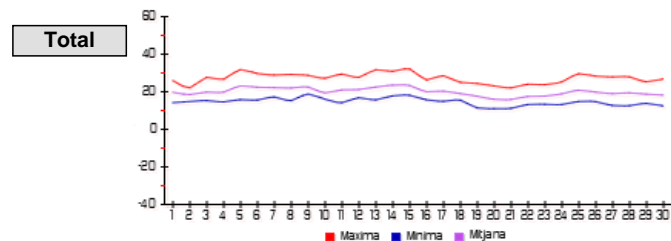
PRESSIÓ ABSOLUTA	Hpa.	1028.2	29	1014.2	15	1020.0
PRESSIÓ A 00:00 HORES	Hpa.	1027.4	30	1014.8	15	1020.1
PRESSIÓ A 04:00 HORES	Hpa.	1027.1	30	1014.7	15	1020.0
PRESSIÓ A 08:00 HORES	Hpa.	1026.6	30	1015.7	15	1020.1
PRESSIÓ A 12:00 HORES	Hpa.	1025.0	29	1014.2	15	1019.2
PRESSIÓ A 16:00 HORES	Hpa.	1027.1	29	1015.1	17	1019.8
PRESSIÓ A 20:00 HORES	Hpa.	1028.2	29	1016.0	8	1020.8

HUMITAT ABSOLUTA	%	95.4	4	32.0	15	73.5
HUMITAT A 00:00 HORES	%	95.4	4	70.2	24	88.1
HUMITAT A 04:00 HORES	%	95.3	4	64.8	24	86.1
HUMITAT A 08:00 HORES	%	76.5	2	41.5	24	55.8
HUMITAT A 12:00 HORES	%	85.7	2	32.0	15	52.0
HUMITAT A 16:00 HORES	%	94.6	10	54.4	15	74.2
HUMITAT A 20:00 HORES	%	95.0	3	67.5	9	84.8

VELOCITAT	km/h	32.8	3	18.3	2	5.7

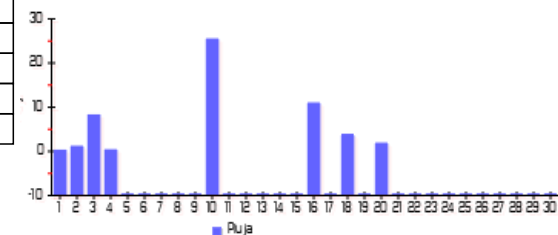
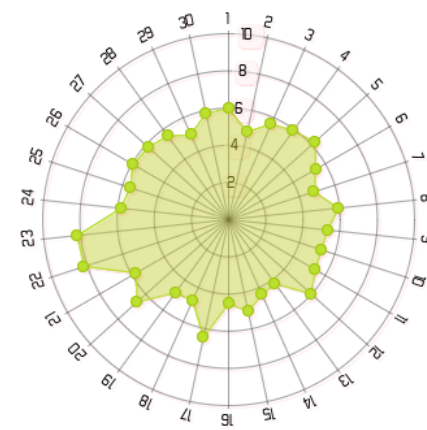
DIES DE BOIRA	≡					
DIES DE ROSADA	∇					
DIES DE TEMPESTA	⚡					
DIES DE GELADA	~					
DIES DE CALAMARSA o PEDRA	▲					
DIES DE NEU	✖					
PRECIPITACIÓ	mm	10.9	16	0.2	1	6.5
DIES DE PRECIPITACIÓ						
MM A 08:00 HORES	☉	10.4	16.0	0.2	4.0	5.3
MM A 16:00 HORES	☉	23.0	10.0	0.5	16.0	6.5
MM A 24:00 HORES	☉	8.2	3.0	0.1	4.0	2.5

PRECIPITACIÓ ACUMULADA		3.6	10



**SW**

0
0
0
0
0
0
51.7
8
10.6
26.0
15.1
300.2
1.1



**OBSERVATORI  
METEOROLÒGIC**

**DE  
ARBÚCIES**

Coordenades UTM  
X=458565.7  
Y=4629695.7  
Fus=31



**VENT  
km/h**

**MES DE  
SETEMBRE**

**ANY  
2021**



[info@meteoguilleries.cat](mailto:info@meteoguilleries.cat)

[www.meteoguilleries.cat](http://www.meteoguilleries.cat)

**VELOCITAT DEL VENT-MITJANA**

Dia	00:00 am	04:00 am	08:00 am	12:00 am	16:00 pm	20:00 pm
1	7.7	7.0	5.0	5.1	4.0	7.1
2	7.8	4.5	3.2	1.8	3.4	8.2
3	7.6	5.0	4.8	6.6	4.2	5.5
4	6.8	5.3	7.2	7.4	3.0	5.8
5	5.5	5.2	7.0	8.5	4.9	6.3
6	6.2	4.8	7.0	7.3	4.0	3.1
7	5.0	4.6	4.8	5.0	3.8	5.9
8	6.0	4.5	7.4	8.5	4.3	4.9
9	4.4	3.0	6.0	7.7	4.1	7.0
10	7.6	5.6	4.5	3.1	5.5	5.2

<b>Suma</b>	<b>64.6</b>	<b>49.4</b>	<b>57.1</b>	<b>61.0</b>	<b>41.2</b>	<b>59.0</b>
-------------	-------------	-------------	-------------	-------------	-------------	-------------

11	6.8	6.1	5.4	5.0	3.9	5.3
12	7.1	6.8	4.4	7.0	3.8	6.7
13	5.4	1.8	6.5	5.0	3.7	3.2
14	3.1	4.6	4.7	8.8	3.2	2.0
15	4.2	3.9	4.7	5.5	5.3	6.7
16	3.1	4.3	5.2	4.8	3.3	6.5
17	6.5	4.8	5.1	7.4	6.9	8.1
18	8.8	7.4	5.1	3.8	2.2	1.3
19	2.0	5.7	4.7	4.5	4.8	7.6
20	8.7	7.6	6.1	8.9	3.4	5.2

<b>Suma</b>	<b>55.7</b>	<b>52.9</b>	<b>52.0</b>	<b>60.7</b>	<b>40.3</b>	<b>52.7</b>
-------------	-------------	-------------	-------------	-------------	-------------	-------------

21	7.3	6.8	2.3	3.5	5.2	9.3
22	8.1	9.3	5.0	7.2	7.2	12.1
23	12.1	8.6	5.1	5.5	6.8	11.0
24	11.1	10.0	2.0	2.4	4.7	4.8
25	6.1	4.4	7.0	5.9	4.7	5.3
26	5.4	5.3	6.3	6.9	4.5	7.1
27	6.3	5.2	4.4	5.8	5.6	7.7
28	7.4	5.6	5.4	5.1	3.5	6.3
29	6.5	5.9	3.6	5.3	3.3	5.4
30	6.5	5.5	6.3	7.0	4.0	5.8

<b>Suma</b>	<b>76.7</b>	<b>66.6</b>	<b>47.3</b>	<b>54.6</b>	<b>49.4</b>	<b>75.0</b>
-------------	-------------	-------------	-------------	-------------	-------------	-------------

<b>Total</b>	<b>197.0</b>	<b>169.0</b>	<b>156.4</b>	<b>176.4</b>	<b>131.0</b>	<b>186.6</b>
<b>Mit</b>	<b>6.6</b>	<b>5.6</b>	<b>5.2</b>	<b>5.9</b>	<b>4.4</b>	<b>6.2</b>

**VELOCITAT ABSOLUTA**

Màxima	Hora	DIR MIT	DESVIACIÓ
20.5	14:10:00	221.7	20.6
18.3	01:50:00	222.1	18.4
32.8	15:25:00	226.0	22.3
28.2	13:15:00	214.2	20.4
28.6	12:40:00	227.4	21.5
23.3	13:15:00	217.0	21.0
20.1	14:05:00	218.2	20.5
31.4	11:55:00	220.7	25.4
28.2	14:10:00	215.5	22.5
22.6	10:25:00	227.3	20.7

<b>254.0</b>	<b>2210.1°</b>	<b>213.3°</b>
--------------	----------------	---------------

23.3	13:35:00	227.1	21.2
23.6	13:25:00	221.9	18.1
23.6	14:55:00	214.5	25.5
28.9	13:25:00	235.8	24.9
27.5	16:15:00	223.3	22.5
21.2	08:05:00	223.5	24.2
25.8	12:05:00	217.2	21.8
19.8	11:05:00	221.0	20.0
21.5	14:45:00	222.0	22.5
30.7	12:10:00	218.3	23.0

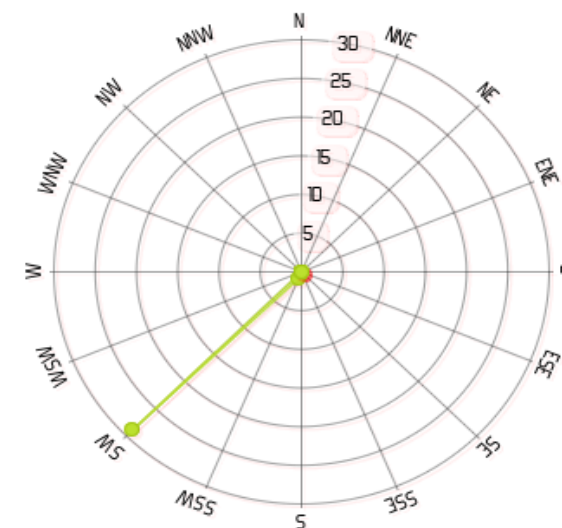
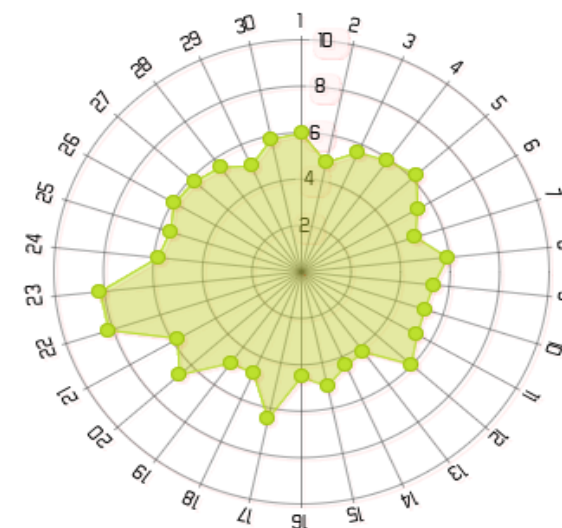
<b>245.9</b>	<b>2224.6°</b>	<b>223.7°</b>
--------------	----------------	---------------

21.9	19:45:00	219.1	20.8
23.3	13:25:00	215.9	20.3
22.6	03:45:00	224.1	18.9
24.3	02:50:00	213.5	18.4
27.9	13:40:00	223.8	26.3
26.5	10:55:00	233.1	21.9
21.2	13:05:00	221.4	21.1
20.1	11:40:00	225.4	21.7
26.1	13:25:00	213.9	20.8
23.6	14:25:00	223.4	20.2

<b>237.5</b>	<b>2213.6°</b>	<b>210.4°</b>
--------------	----------------	---------------

<b>737.4</b>	<b>6648.3°</b>	<b>647.4°</b>
<b>24.6</b>	<b>221.6°</b>	<b>21.6°</b>

**DIRECCIÓ DOMINANT-VELOCITAT MITJANA**



**OBSERVATORI  
METEOROLÒGIC  
DE  
ARBÚCIES**

Coordenades UTM  
X=458565.7  
Y=4629695.7  
Fus=31



**VELOCITAT  
VENT  
KM/H**

**MES DE  
SETEMBRE**

**ANY  
2021**



meteoguilleries.cat

info@meteoguilleries.cat

www.meteoguilleries.cat

Dia	0:00	1:00	2:00	3:00	4:00	5:00	6:00	7:00	8:00	9:00	10:00	11:00	12:00	13:00	14:00	15:00	16:00	17:00	18:00	19:00	20:00	21:00	22:00	23:00	Total	Mit
1	7.4	7.5	8.2	7.7	7.3	8.3	8.4	3.9	3.1	4.5	5.5	7.1	4.4	5.2	6.0	4.6	3.1	1.1	4.9	6.9	7.3	5.9	6.9	8.2	143.3	6.0
2	8.8	8.4	7.5	6.6	6.3	4.8	3.4	3.3	3.5	3.4	3.2	2.8	3.1	1.5	1.2	1.3	3.8	2.5	2.1	5.2	8.0	8.9	7.8	8.1	115.6	4.8
3	7.9	7.4	7.0	8.2	5.6	6.0	5.2	3.4	2.9	5.3	4.6	6.2	5.1	5.4	8.7	7.2	2.9	3.3	5.6	5.1	4.8	4.5	5.7	7.3	135.2	5.6
4	6.6	6.4	6.5	7.8	6.2	5.8	6.7	2.6	4.7	7.5	9.0	7.8	9.3	8.0	6.8	5.6	3.6	1.9	2.8	3.6	5.0	6.7	4.9	6.4	142.0	5.9
5	6.6	5.9	4.5	5.1	4.9	6.4	5.2	4.5	5.6	6.1	8.1	8.3	7.8	9.0	7.8	9.5	8.4	6.3	2.7	2.3	5.2	5.8	7.1	7.2	150.2	6.3
6	7.1	6.9	4.9	6.1	6.0	8.6	2.3	2.3	3.9	7.6	7.7	8.9	7.8	7.7	7.4	6.5	6.0	5.1	2.1	2.9	2.1	2.1	3.3	4.8	129.9	5.4
7	5.4	4.0	4.0	6.6	5.4	6.3	4.1	2.7	4.3	4.1	4.7	6.2	3.7	5.9	5.9	4.6	5.0	2.3	3.5	4.3	5.5	5.6	5.7	6.8	116.4	4.8
8	6.9	5.8	5.1	6.1	5.6	5.8	4.3	2.3	2.8	6.8	10.0	10.2	6.6	9.7	8.6	9.2	6.6	4.3	2.1	4.4	5.5	5.6	4.8	3.9	142.7	5.9
9	5.2	3.9	3.9	4.7	3.2	2.9	3.9	1.8	3.7	6.0	7.1	7.4	8.2	6.8	9.3	6.6	4.9	2.6	3.3	5.4	7.3	8.0	6.5	6.2	128.9	5.4
10	7.1	8.1	7.1	8.0	6.7	7.4	6.7	1.6	1.6	4.7	7.9	3.8	3.5	4.8	2.7	1.4	5.0	4.3	5.7	6.9	4.9	5.0	5.2	5.7	125.9	5.2
11	5.6	5.8	7.6	8.3	7.6	6.8	7.3	2.8	4.4	6.6	6.9	3.6	3.9	6.3	5.2	4.6	3.6	2.8	4.7	4.3	5.6	5.6	4.9	5.0	129.8	5.4
12	7.0	7.2	7.3	6.8	8.0	7.3	6.2	5.7	2.2	4.0	5.7	5.8	9.1	9.5	6.1	3.5	2.5	2.5	4.3	6.1	7.4	6.0	6.7	6.5	143.2	6.0
13	7.0	6.2	5.6	2.9	2.2	1.7	0.6	2.6	6.9	7.2	5.4	6.5	6.0	4.7	5.2	4.3	3.7	2.7	3.8	4.5	4.7	3.4	2.8	2.0	102.3	4.3
14	2.4	3.4	3.5	3.2	5.0	5.2	5.5	2.7	1.8	3.6	6.1	7.5	8.6	9.9	7.2	9.7	4.6	2.5	4.2	1.6	1.7	1.4	2.5	2.4	106.1	4.4
15	3.8	4.7	5.0	3.4	4.3	5.4	4.1	1.6	5.7	3.2	4.1	5.9	5.0	7.5	5.7	3.7	5.0	5.3	5.4	5.4	7.7	5.6	6.6	7.0	121.2	5.0
16	4.1	3.4	3.2	1.6	2.8	4.6	4.7	5.0	6.1	6.5	5.5	2.7	5.0	2.4	4.9	6.9	4.3	1.1	2.3	5.4	5.9	5.3	7.4	7.6	108.7	4.5
17	7.5	6.8	7.1	4.5	6.7	5.8	4.4	2.3	3.3	5.2	5.1	6.8	8.7	8.7	7.1	5.2	2.9	6.0	8.5	10.1	8.7	8.1	7.5	8.3	155.3	6.5
18	8.1	8.6	9.3	9.3	8.0	7.3	8.3	6.0	2.7	3.9	6.8	7.1	4.7	1.9	3.9	4.6	3.6	2.4	1.5	1.5	1.8	1.5	1.2	0.9	114.5	4.8
19	2.3	0.6	0.6	4.5	5.3	6.3	5.8	5.3	4.2	4.9	4.6	5.2	5.7	2.9	5.7	3.7	4.0	3.5	4.6	6.9	6.8	6.8	9.5	7.2	116.8	4.9
20	8.2	9.5	8.4	8.6	8.2	7.4	8.0	6.6	4.9	5.1	6.8	7.7	11.3	9.7	8.6	6.0	2.5	3.6	3.9	3.5	2.9	4.3	7.1	6.6	159.4	6.6
21	8.1	6.2	8.2	6.9	8.5	5.6	7.0	6.3	3.7	1.8	1.1	2.5	3.6	3.4	4.3	2.9	1.6	3.8	6.3	9.0	9.6	9.9	9.0	8.9	137.9	5.7
22	8.2	5.9	8.8	9.3	8.9	9.9	9.8	8.8	4.6	4.3	6.2	4.9	6.0	7.5	8.0	7.4	3.7	5.3	7.8	12.1	11.3	12.1	12.8	12.4	196.0	8.2
23	10.4	12.7	12.2	13.0	11.6	9.7	8.0	5.0	5.4	4.4	4.4	6.1	5.5	5.3	5.9	5.3	4.5	6.1	8.4	8.2	9.9	11.0	11.7	11.6	196.1	8.2
24	11.0	11.1	11.4	11.0	11.1	10.7	9.9	8.2	2.0	2.1	1.5	2.4	1.9	2.6	2.2	2.9	3.0	3.8	5.9	6.2	4.2	5.2	5.8	4.1	140.0	5.8
25	4.8	4.8	6.8	8.1	4.0	4.8	4.6	4.2	6.8	7.3	6.1	7.7	5.5	7.2	5.5	5.4	6.3	3.2	4.4	4.9	6.3	5.6	3.1	6.3	133.8	5.6
26	5.6	6.1	7.0	3.0	3.2	5.1	7.0	6.1	4.6	5.3	8.7	6.8	6.6	8.1	7.4	5.5	4.1	2.4	4.9	6.4	6.2	6.9	8.0	7.2	142.0	5.9
27	7.2	6.7	6.8	4.3	3.8	4.9	7.1	5.0	1.7	2.8	5.0	8.0	7.2	5.2	5.3	5.5	6.0	2.2	7.1	7.0	7.6	8.4	7.3	7.6	139.5	5.8
28	8.1	6.2	5.5	9.7	8.2	6.3	7.1	0.9	3.9	7.1	5.5	5.3	5.0	5.6	5.3	4.5	2.0	2.3	4.5	5.1	4.8	6.0	6.7	7.9	133.3	5.6
29	7.2	5.8	6.4	6.7	7.3	8.1	6.3	1.9	4.5	5.7	2.7	1.4	2.4	6.9	6.5	5.2	4.2	4.4	3.4	1.1	2.7	4.7	7.2	7.0	119.6	5.0
30	5.3	6.2	7.1	7.4	5.1	5.4	7.2	4.2	6.8	6.6	6.2	5.7	6.0	6.7	8.3	7.2	4.9	2.5	4.0	4.7	4.8	5.2	6.0	7.3	140.4	5.8

<b>Total</b>	200.6	192.0	196.5	199.1	187.0	190.4	178.9	119.6	122.0	153.2	172.2	178.3	177.0	185.6	182.4	160.5	126.0	101.8	134.8	161.2	176.2	180.8	191.3	198.2	4065.6	169.4
--------------	-------	-------	-------	-------	-------	-------	-------	-------	-------	-------	-------	-------	-------	-------	-------	-------	-------	-------	-------	-------	-------	-------	-------	-------	--------	-------

<b>Mit</b>	6.7	6.4	6.5	6.6	6.2	6.3	6.0	4.0	4.1	5.1	5.7	5.9	5.9	6.2	6.1	5.3	4.2	3.4	4.5	5.4	5.9	6.0	6.4	6.6	135.5	5.6
------------	-----	-----	-----	-----	-----	-----	-----	-----	-----	-----	-----	-----	-----	-----	-----	-----	-----	-----	-----	-----	-----	-----	-----	-----	-------	-----

<b>Màx.</b>	11.0	12.7	12.2	13.0	11.6	10.7	9.9	8.8	6.9	7.6	10.0	10.2	11.3	9.9	9.3	9.7	8.4	6.3	8.5	12.1	11.3	12.1	12.8	12.4	196.1	8.2
-------------	------	------	------	------	------	------	-----	-----	-----	-----	------	------	------	-----	-----	-----	-----	-----	-----	------	------	------	------	------	-------	-----

<b>Dia</b>	24	23	23	23	23	24	24	22	13	6	8	8	20	14	9	14	5	5	17	22	22	22	22	22	23	23
------------	----	----	----	----	----	----	----	----	----	---	---	---	----	----	---	----	---	---	----	----	----	----	----	----	----	----

<b>Min.</b>	2.3	0.6	0.6	1.6	2.2	1.7	0.6	0.9	1.6	1.8	1.1	1.4	1.9	1.5	1.2	1.3	1.6	1.1	1.5	1.1	1.7	1.4	1.2	0.9	102.3	4.3
-------------	-----	-----	-----	-----	-----	-----	-----	-----	-----	-----	-----	-----	-----	-----	-----	-----	-----	-----	-----	-----	-----	-----	-----	-----	-------	-----

<b>Dia</b>	19	19	19	16	13	13	13	28	10	21	21	29	24	2	2	2	21	1	18	29	14	14	18	18	13	13
------------	----	----	----	----	----	----	----	----	----	----	----	----	----	---	---	---	----	---	----	----	----	----	----	----	----	----

**OBSERVATORI  
METEOROLÒGIC**

**DE**

**ARBÚCIES**

Coordenades UTM

X=458565.7

Y=4629695.7

Fus=31



**RESUM DE  
TEMPERATURES  
PRESSIÓ  
HUMITAT  
PLUJA  
Evaporació**

**MES DE  
SETEMBRE**

**ANY  
2021**



meteoguilleries.cat

info@meteoguilleries.cat

www.meteoguilleries.cat

**TEMPERATURES**

Dia	Màxima	Mínima	Oscil·lació	Mitjana
1	25.9º	14.2º	11.7º	19.7º
2	22.1º	14.8º	7.3º	18.5º
3	27.7º	15.3º	12.4º	19.8º
4	26.7º	14.6º	12.1º	19.8º
5	31.8º	15.8º	16.0º	23.1º
6	29.7º	15.6º	14.1º	22.4º
7	28.9º	17.2º	11.7º	22.2º
8	29.2º	15.3º	13.9º	22.0º
9	28.7º	18.8º	9.9º	22.5º
10	27.2º	16.0º	11.2º	19.4º

<b>Suma</b>	<b>277.9º</b>	<b>157.6º</b>	<b>120.3º</b>	<b>209.4º</b>
-------------	---------------	---------------	---------------	---------------

11	29.4º	14.2º	15.2º	21.0º
12	27.7º	16.8º	10.9º	21.2º
13	31.7º	15.7º	16.0º	22.5º
14	30.9º	17.8º	13.1º	23.5º
15	32.1º	18.1º	14.0º	23.3º
16	26.3º	15.7º	10.6º	20.0º
17	28.5º	14.9º	13.6º	20.3º
18	25.0º	15.5º	9.5º	19.0º
19	24.4º	11.4º	13.0º	17.6º
20	23.1º	11.0º	12.1º	16.0º

<b>Suma</b>	<b>279.1º</b>	<b>151.1º</b>	<b>128.0º</b>	<b>204.4º</b>
-------------	---------------	---------------	---------------	---------------

21	22.1º	11.2º	10.9º	15.9º
22	24.0º	13.2º	10.8º	17.5º
23	23.8º	13.3º	10.5º	17.7º
24	25.3º	13.2º	12.1º	18.9º
25	29.6º	14.8º	14.8º	20.8º
26	28.3º	14.7º	13.6º	19.8º
27	27.9º	12.7º	15.2º	19.0º
28	27.9º	12.6º	15.3º	19.4º
29	25.3º	13.8º	11.5º	18.7º
30	26.9º	12.4º	14.5º	18.2º

<b>Suma</b>	<b>261.1º</b>	<b>131.9º</b>	<b>129.2º</b>	<b>185.9º</b>
-------------	---------------	---------------	---------------	---------------

<b>Total</b>	<b>818.1º</b>	<b>440.6º</b>	<b>377.5º</b>	<b>599.7º</b>
--------------	---------------	---------------	---------------	---------------

<b>Mit</b>	<b>27.3º</b>	<b>14.7º</b>	<b>12.6º</b>	<b>20.0º</b>
------------	--------------	--------------	--------------	--------------

**TEMPERATURA AMBIENT A: ºC**

00:00 am	04:00 am	08:00 am	12:00 am	16:00 pm	20:00 pm
14.8º	16.5º	23.9º	24.8º	21.0º	17.4º
16.4º	15.8º	19.7º	20.9º	20.0º	18.5º
16.7º	17.3º	25.5º	25.4º	18.2º	16.0º
14.9º	16.0º	24.1º	24.5º	21.4º	17.7º
18.3º	18.5º	28.3º	29.2º	25.2º	19.2º
16.1º	18.8º	27.6º	27.6º	23.4º	20.7º
18.1º	18.9º	26.8º	27.6º	23.3º	18.5º
16.8º	16.8º	27.3º	27.6º	23.3º	20.3º
19.6º	20.0º	26.4º	27.2º	22.1º	19.7º
17.8º	18.7º	25.2º	20.9º	17.5º	16.4º

<b>169.7º</b>	<b>177.4º</b>	<b>254.9º</b>	<b>255.7º</b>	<b>215.4º</b>	<b>184.4º</b>
---------------	---------------	---------------	---------------	---------------	---------------

16.1º	16.0º	24.7º	28.1º	22.2º	18.7º
17.5º	17.8º	24.8º	26.0º	22.4º	18.6º
17.0º	17.3º	27.2º	29.6º	23.6º	20.0º
18.6º	18.9º	27.6º	29.3º	24.6º	21.6º
19.6º	18.8º	26.3º	31.1º	24.3º	19.8º
19.2º	18.1º	21.3º	24.7º	20.1º	16.5º
15.7º	16.3º	23.6º	27.8º	21.2º	17.0º
16.1º	16.5º	22.9º	20.9º	19.8º	17.8º
15.8º	12.9º	20.8º	23.3º	18.6º	14.0º
12.9º	13.9º	21.0º	20.4º	15.2º	12.3º

<b>168.6º</b>	<b>166.5º</b>	<b>240.1º</b>	<b>261.2º</b>	<b>212.0º</b>	<b>176.5º</b>
---------------	---------------	---------------	---------------	---------------	---------------

12.0º	13.3º	17.0º	21.0º	16.8º	15.2º
14.6º	14.3º	21.3º	23.0º	17.4º	14.3º
13.6º	14.9º	20.8º	23.3º	18.5º	15.1º
14.3º	14.4º	22.9º	24.1º	20.4º	17.4º
15.2º	16.1º	25.8º	27.8º	22.2º	17.5º
16.1º	17.6º	25.8º	24.0º	19.4º	16.1º
14.2º	13.8º	22.7º	27.3º	20.3º	15.6º
14.2º	14.2º	23.8º	26.7º	20.8º	16.6º
15.2º	15.5º	22.0º	23.4º	19.8º	16.3º
14.2º	13.8º	21.9º	24.5º	18.3º	16.4º

<b>143.6º</b>	<b>148.1º</b>	<b>224.0º</b>	<b>244.9º</b>	<b>193.9º</b>	<b>160.5º</b>
---------------	---------------	---------------	---------------	---------------	---------------

<b>481.9º</b>	<b>492.0º</b>	<b>719.0º</b>	<b>761.8º</b>	<b>621.3º</b>	<b>521.4º</b>
---------------	---------------	---------------	---------------	---------------	---------------

<b>16.1º</b>	<b>16.4º</b>	<b>24.0º</b>	<b>25.4º</b>	<b>20.7º</b>	<b>17.4º</b>
--------------	--------------	--------------	--------------	--------------	--------------

**PRESSIÓ**

**HUMITAT**

**PLUJA**

Mitjana HPA	Mitjana %	LITRES m2
1020.9	63.4	0.2
1020.3	81.5	1.1
1018.6	79.6	8.2
1018.4	83.2	0.3
1019.8	70.6	0.0
1022.1	76.0	0.0
1021.2	75.7	0.0
1016.5	71.2	0.0
1016.0	66.8	0.0
1018.9	76.0	25.4

<b>10192.7</b>	<b>744.2</b>	<b>35.2 -</b>
----------------	--------------	---------------

1020.1	75.1	0.0
1018.4	79.0	0.0
1017.6	74.5	0.0
1016.4	76.2	0.0
1015.4	66.9	0.0
1018.8	80.0	10.9
1016.9	70.8	0.0
1016.4	83.9	3.8
1019.7	73.2	0.0
1021.2	80.1	1.8

<b>10180.9</b>	<b>759.9</b>	<b>16.5 -</b>
----------------	--------------	---------------

1023.9	72.2	0.0
1023.5	64.3	0.0
1022.5	66.0	0.0
1020.1	60.6	0.0
1018.7	74.4	0.0
1020.7	73.8	0.0
1022.4	70.8	0.0
1022.7	71.3	0.0
1025.7	74.0	0.0
1025.8	73.5	0.0

<b>10225.9</b>	<b>701.1</b>	<b>0.0 -</b>
----------------	--------------	--------------

<b>30599.5</b>	<b>2205.1</b>	<b>51.7 -</b>
----------------	---------------	---------------

<b>1020.0</b>	<b>73.5</b>	<b>1.7</b>
---------------	-------------	------------

**OBSERVATORI  
METEOROLÒGIC**

**DE**

**ARBÚCIES**

Coordenades UTM

X=458565.7

Y=4629695.7

Fus=31



**RADIACIÓ  
SOLAR  
WM2**

**MES DE  
SETEMBRE**

**ANY  
2021**



meteoguilleries.cat

info@meteoguilleries.cat

www.meteoguilleries.cat

Dia	0:00	1:00	2:00	3:00	4:00	5:00	6:00	7:00	8:00	9:00	10:00	11:00	12:00	13:00	14:00	15:00	16:00	17:00	18:00	19:00	20:00	21:00	22:00	23:00	Total	Mit
1	0.0	0.0	0.2	0.9	0.2	19.6	120.4	228.6	354.6	475.7	677.6	447.5	357.9	271.8	198.7	133.0	83.0	50.1	3.2			0.0	1.1	1.4	3425.3	155.7
2	0.6	0.0	0.2			4.4	17.8	52.6	46.8	71.7	125.2	51.1	65.6	144.8	163.8	83.9	33.8	8.1	1.5			0.1			871.9	48.4
3				0.0		9.3	97.3	329.9	545.2	767.6	486.8	422.0	512.3	339.3	292.8	85.4	46.9	53.3	3.5						3991.5	266.1
4						12.9	132.3	310.1	465.6	716.4	836.8	725.2	645.9	401.9	375.9	111.5	106.7	85.5	4.3						4931.0	352.2
5				0.0		12.8	143.1	336.7	515.9	677.8	778.6	862.6	708.2	664.2	426.6	331.8	293.1	91.8	8.9						5851.9	390.1
6					0.0	16.1	140.9	318.5	496.9	653.1	753.6	771.5	776.6	485.3	441.5	78.7	23.4	7.1	0.1						4963.1	330.9
7						14.1	132.4	280.3	415.8	408.7	640.3	426.5	330.3	333.0	224.0	168.8	124.9	50.3	1.2						3550.3	253.6
8						7.7	86.8	296.2	485.7	634.0	750.8	830.3	746.8	522.8	589.6	451.9	300.2	35.1	2.0					0.0	5739.9	382.7
9	0.1		0.0	0.1		3.3	94.6	241.9	512.4	644.6	745.1	766.9	766.6	497.2	358.3	126.6	15.8	9.9	0.2						4783.4	281.4
10						2.9	51.7	162.4	457.8	667.0	659.8	149.8	248.9	71.3	10.0	11.9	17.9	23.6	1.8	1.0	0.2		0.1	0.7	2538.5	141.0
11	0.9	0.9				8.2	139.8	316.3	492.6	644.0	688.9	366.6	701.0	691.4	706.1	457.6	170.1	41.7	0.5			0.0			5426.5	319.2
12						4.8	75.1	167.3	330.9	576.0	624.4	556.8	493.7	718.8	507.6	175.2	134.0	35.3	0.9						4400.6	314.3
13						10.4	107.1	251.3	367.5	590.1	694.0	706.8	496.9	588.7	283.1	214.2	103.7	34.1	0.1						4447.9	317.7
14						8.6	83.0	218.9	399.3	549.5	682.1	731.8	743.7	669.3	582.8	294.5	103.7	25.5	0.1		0.0				5092.7	339.5
15						2.5	64.5	123.9	312.6	584.4	644.5	626.6	664.3	545.4	450.7	306.8	91.2	19.6	0.0						4437.0	316.9
16	0.0	0.3				0.8	22.3	95.9	160.7	304.8	498.1	675.0	637.6	240.4	262.6	172.6	40.7	14.7	0.0						3126.5	195.4
17						2.9	99.5	283.5	474.1	584.8	569.3	691.8	744.4	729.5	596.9	411.7	180.2	16.0	0.1						5384.6	384.6
18						7.6	67.7	127.2	262.5	509.2	652.3	291.5	84.4	77.8	186.5	147.1	88.1	10.7				0.6	0.2		2513.4	167.6
19	0.1					2.7	101.3	308.2	496.6	644.2	746.5	798.3	532.2	381.3	311.7	141.5	110.8	19.6	0.0						4595.1	306.3
20						4.5	65.9	162.9	427.9	469.2	510.8	855.9	879.8	572.8	303.5	49.8	23.5	19.4	0.3	0.2					4346.3	289.8
21			0.4	0.4	1.7	3.4	41.1	56.8	129.6	221.3	153.8	384.3	460.1	651.9	367.1	156.6	74.4	19.3							2722.1	170.1
22						2.3	57.4	148.6	244.3	671.8	716.8	361.4	386.8	610.2	523.1	315.4	83.1	17.5							4138.7	318.4
23						5.2	25.6	58.3	149.9	364.4	461.3	343.5	461.5	275.0	425.8	248.0	154.3	12.8							2985.8	229.7
24						1.8	66.7	251.7	361.1	363.7	413.2	395.3	343.2	227.2	182.2	130.8	84.0	15.0				0.0			2836.0	202.6
25						0.9	34.1	180.5	405.0	563.2	615.9	703.5	447.0	632.5	444.7	312.1	116.4	24.5		0.0	0.2				4480.3	298.7
26						1.1	54.3	202.3	409.6	585.8	440.7	209.4	401.8	551.8	242.0	108.8	97.7	16.1							3321.4	255.5
27						1.1	65.8	140.3	153.0	321.9	690.7	713.6	695.9	628.2	525.3	340.1	126.0	8.1							4409.9	339.2
28						1.0	44.6	253.2	402.3	523.7	644.9	683.1	635.4	476.8	448.9	235.2	99.7	11.5							4460.4	343.1
29						0.6	49.0	213.8	397.0	392.7	341.3	217.5	414.8	396.7	272.7	99.9	62.5	16.8							2875.4	221.2
30						1.5	49.9	229.7	370.4	472.1	693.1	627.4	705.5	636.0	384.1	190.1	47.3	6.3		0.0					4413.4	315.2

<b>Total</b>	1.7	1.2	0.8	1.3	1.9	174.8	2332.0	6347.8	11043.5	15653.3	17937.2	16393.5	16088.7	14033.0	11088.5	6091.4	3036.9	799.1	28.5	1.3	0.4	0.8	1.3	2.1	121060.9	8247.1
--------------	-----	-----	-----	-----	-----	-------	--------	--------	---------	---------	---------	---------	---------	---------	---------	--------	--------	-------	------	-----	-----	-----	-----	-----	----------	--------

<b>Mit</b>	0.3	0.3	0.2	0.3	0.6	5.8	77.7	211.6	368.1	521.8	597.9	546.5	536.3	467.8	369.6	203.0	101.2	26.6	1.5	0.3	0.1	0.2	0.4	0.7	4035.4	274.9
------------	-----	-----	-----	-----	-----	-----	------	-------	-------	-------	-------	-------	-------	-------	-------	-------	-------	------	-----	-----	-----	-----	-----	-----	--------	-------

<b>Màx.</b>	0.9	0.9	0.4	0.9	1.7	19.6	143.1	336.7	545.2	767.6	836.8	862.6	879.8	729.5	706.1	457.6	300.2	91.8	8.9	1.0	0.2	0.6	1.1	1.4	5851.9	390.1
<b>Dia</b>	11	11	21	1	21	1	5	5	3	3	4	5	20	17	11	11	8	5	5	10	10	18	1	1	5	5

<b>Mín.</b>	0.0	0.0	0.0	0.0	0.0	0.6	17.8	52.6	46.8	71.7	125.2	51.1	65.6	71.3	10.0	11.9	15.8	6.3	0.0	0.0	0.0	0.0	0.1	0.0	871.9	48.4
<b>Dia</b>	1	2	9	3	6	29	2	2	2	2	2	2	2	10	10	10	9	30	16	25	14	11	10	8	2	2